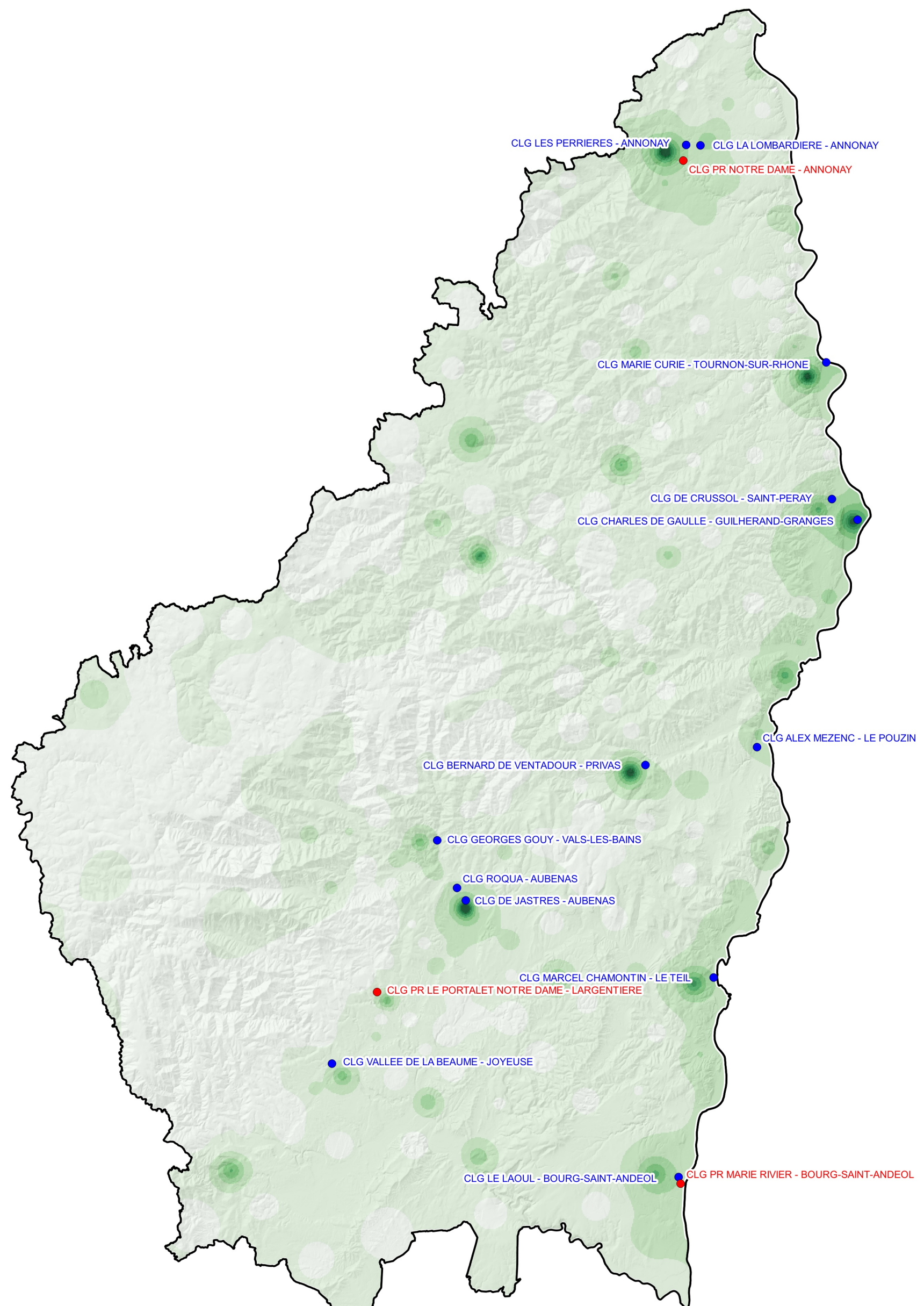


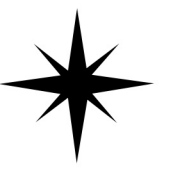
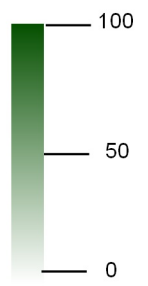
# Réseau des collèges avec un dispositif ULIS

## Année scolaire 2022 - 2023

Département de l' Ardèche



Indicateur d'équipements et de services basé sur la Base permanente des Equipements (BPE) INSEE 2022



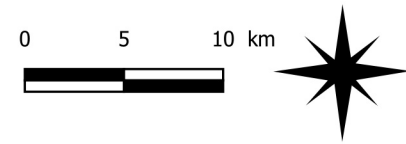
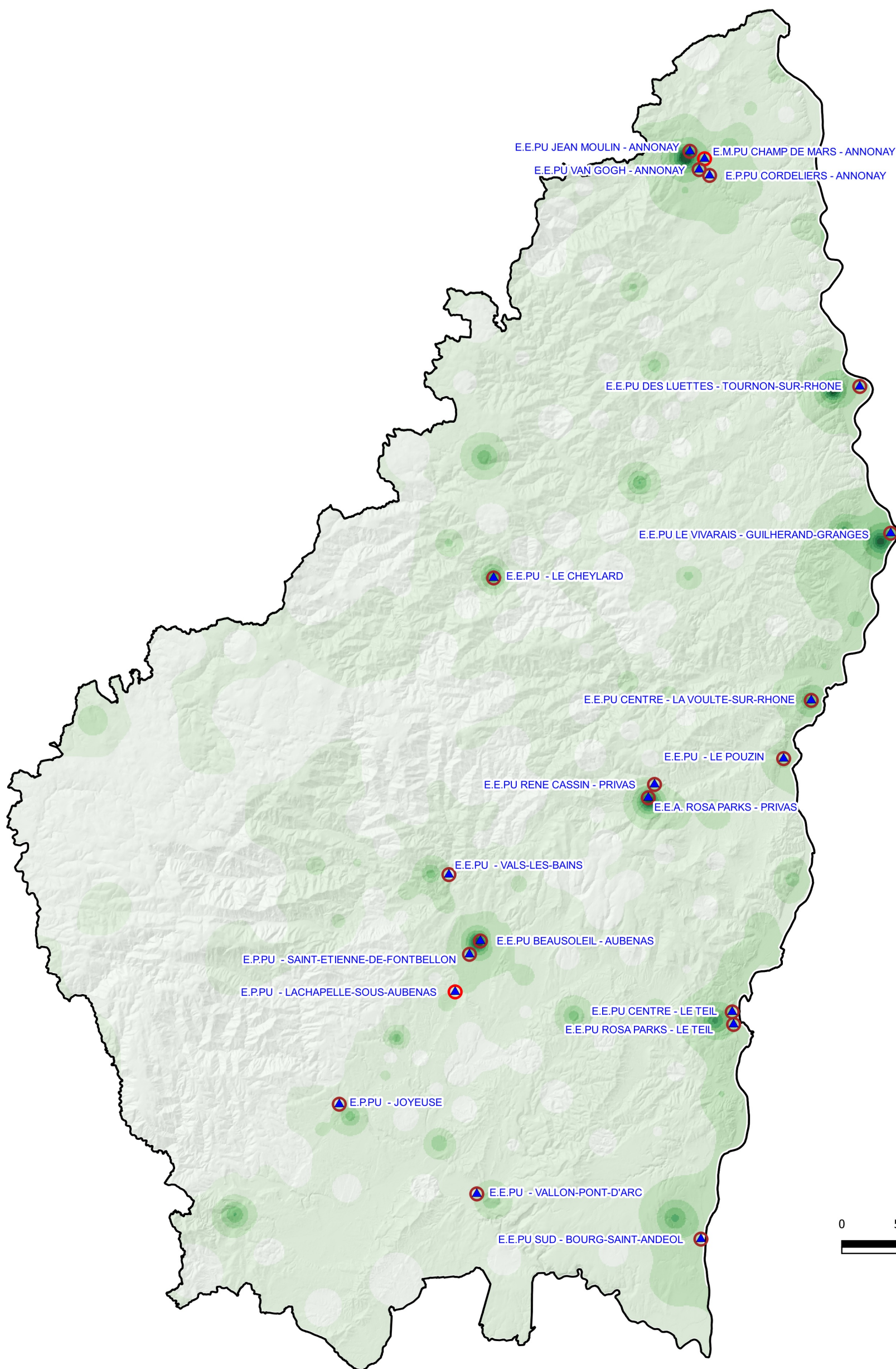
- Collège public avec dispositif ULIS
- Collège privé sous-contrat avec dispositif ULIS

Source fond de carte : IGN - BD TOPO 2016  
Source de données : RAMSESE - SYSCA CONSTAT

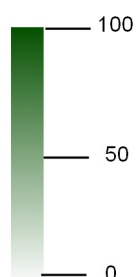
# Réseau des écoles avec un dispositif ULIS

## Année scolaire 2022 - 2023

### Département de l' Ardèche



Indicateur d'équipements et de services basé sur la Base permanente des équipements (BPE) INSEE 2022

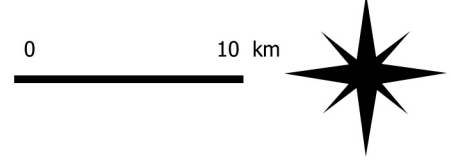
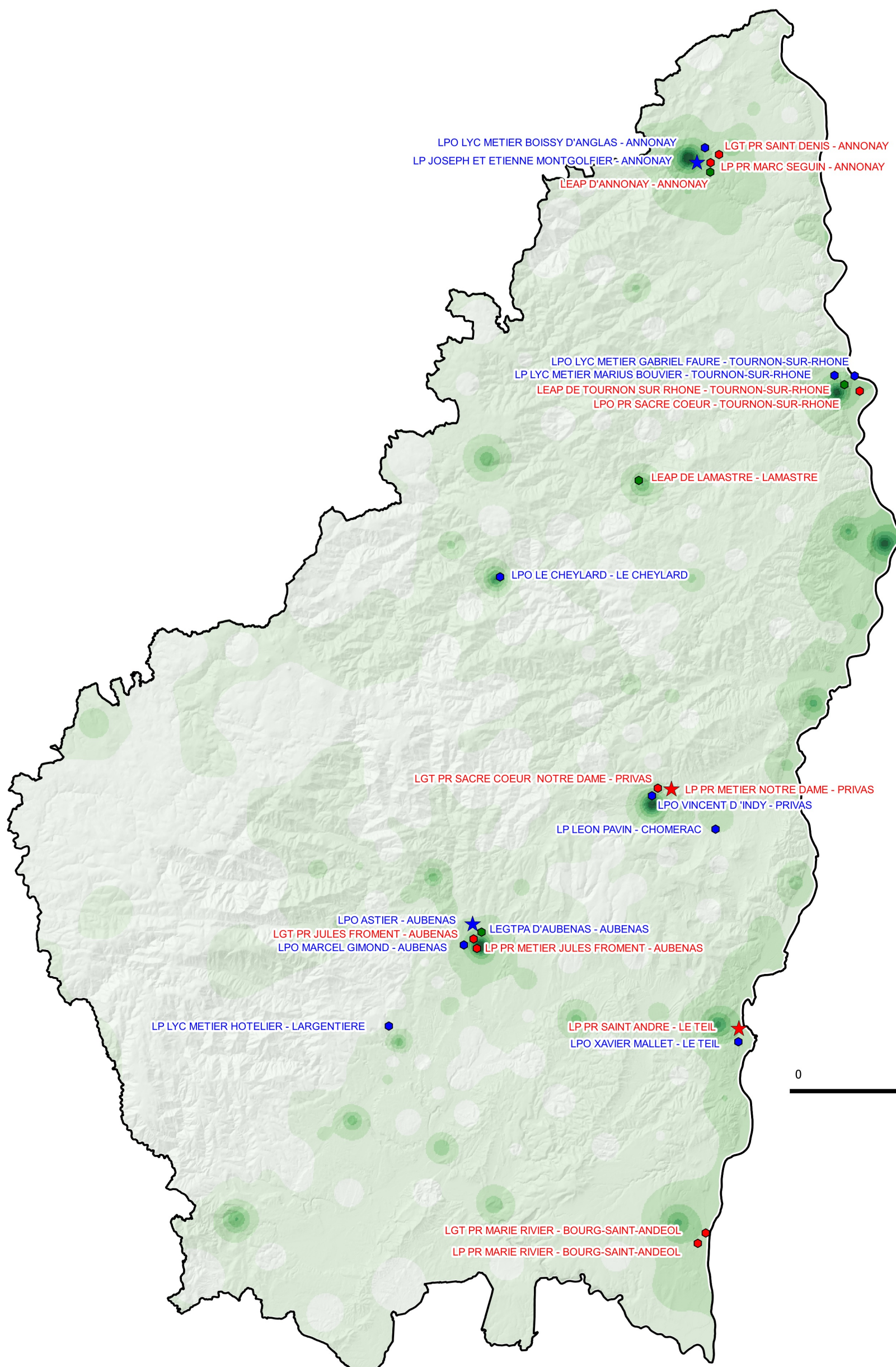


- Troubles des fonctions cognitives
- Troubles Envahissants du Développement
- Trouble des Fonctions Auditives
- Troubles Spécifiques du Langage et des Apprentissages
- Troubles de la Fonction Visuelle
- Troubles des Fonctions Motrices
- (2) 2 Dispositifs ULIS pour l'école
- ▲ Ecole publique avec dispositif ULIS
- ▲ Ecole privée sous-contrat avec dispositif ULIS

# Réseau des ULIS lycée

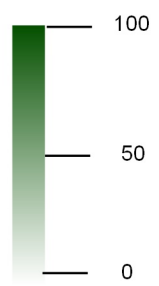
## Année scolaire 2022 - 2023

### Département de l' Ardèche



- ★ Lycée tête de réseau ULIS
- Autre lycée du réseau (tous les établissements publics, privés, agricoles du bassin)
- Lycée public
- Lycée privé sous-contrat
- Lycée agricole public / Lycée agricole privé

Indicateur d'équipements et de services basé sur la Base Permanente des Equipements (BPE) INSEE 2022



Source fond de carte : IGN - BD TOPO 2016  
Source de données : RAMSESE - SYSCA CONSTAT