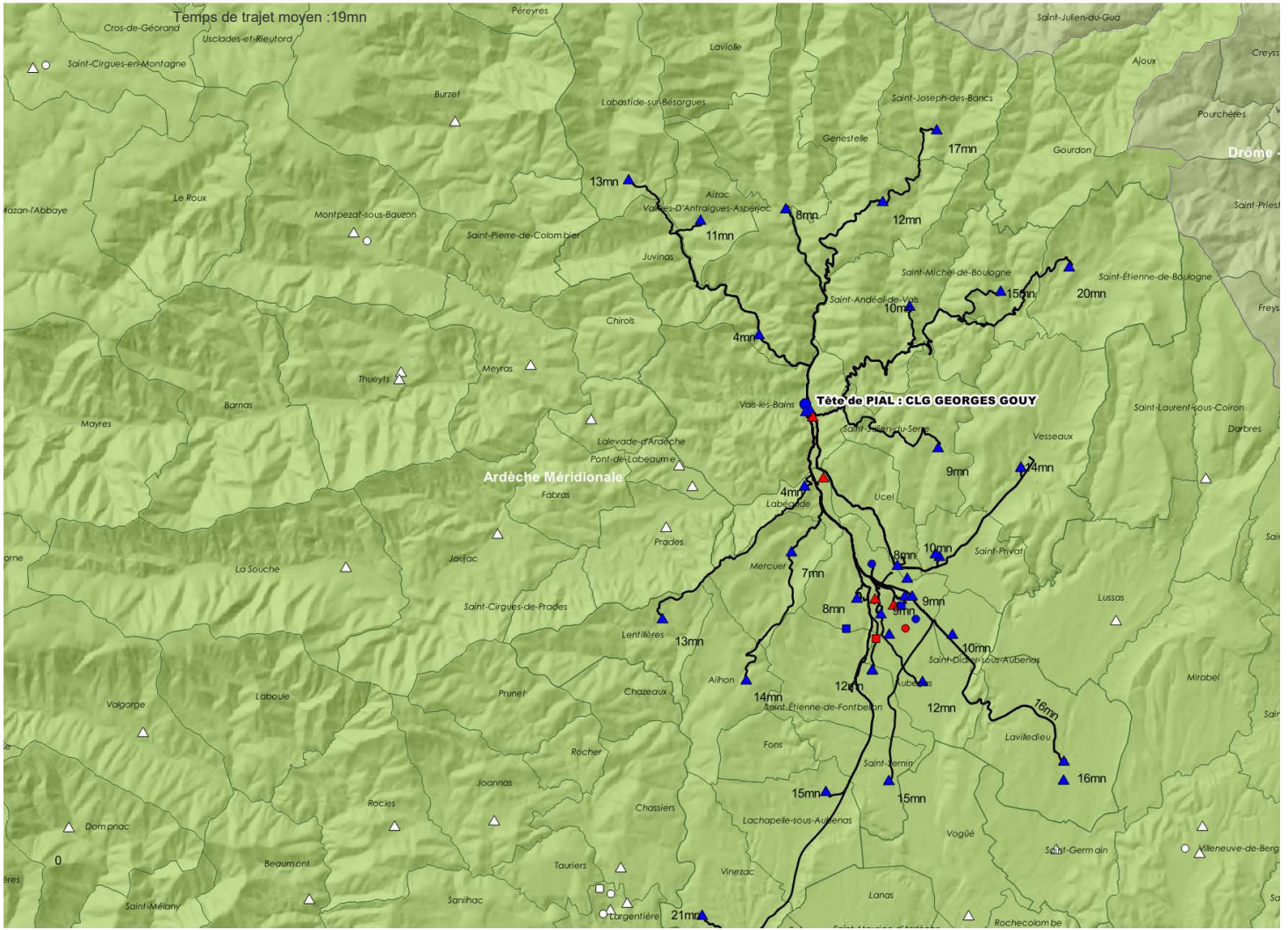


0070006U CLG LE LAOUL (BOURG-SAINT-ANDEOL - 08074 - ARDECHE MERIDIONALE) (2)	2
0070006U CLG LE LAOUL (BOURG-SAINT-ANDEOL - 08074 - ARDECHE MERIDIONALE)	4
0070018G CLG JOSEPH DURAND (MONTPEZAT-SOUS-BAUZON - 08074 - ARDECHE MERIDIONALE)	6
0070035A CLG HENRI AGERON (VALLON-PONT-D'ARC - 08074 - ARDECHE MERIDIONALE)	7
0070037C CLG LEONCE VIELJEUX (LES VANS - 08074 - ARDECHE MERIDIONALE)	8
0070848J CLG MARIE CURIE (TOURNON-SUR-RHONE - 08075 - ARDECHE VERTE)	9
0070849K CLG DES DEUX VALLEES (LE CHEYLARD - 08266 - DROME ARDECHE CENTRE)	10
0070872K CLG DU VIVARAIS (LAMASTRE - 08266 - DROME ARDECHE CENTRE)	11
0071156U CLG LES PERRIERES (ANNONAY - 08075 - ARDECHE VERTE)	12
0071246S CLG BERNARD DE VENTADOUR (PRIVAS - 08266 - DROME ARDECHE CENTRE)	14
0071320X CLG DE CRUSSOL (SAINT-PERAY - 08266 - DROME ARDECHE CENTRE)	16

Tête de PIAL : 0070846G CLG GEORGES GOUY (VALS-LES-BAINS - 08074 - ARDECHE MERIDIONALE) - 47 adhérent(s)

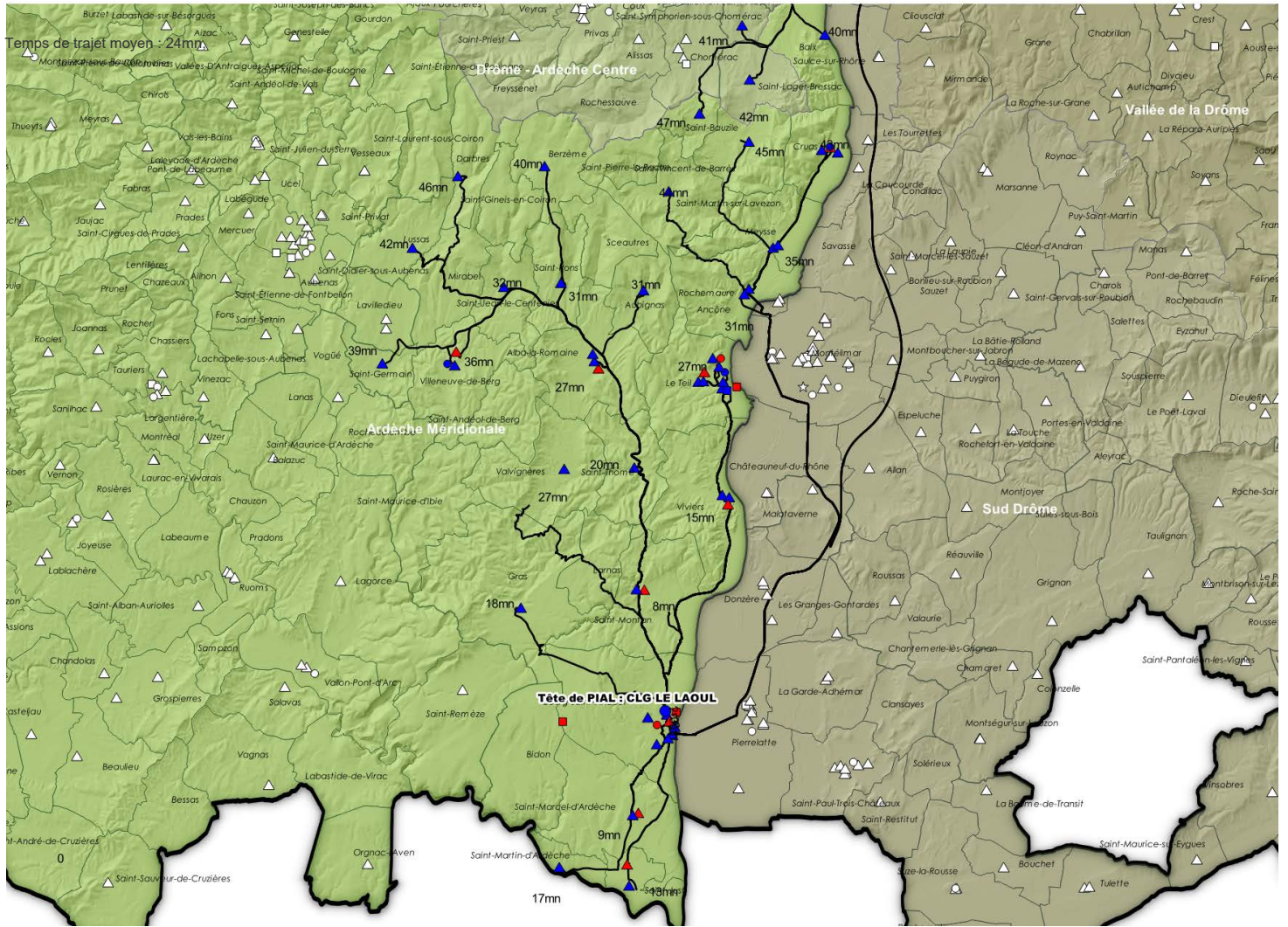
UAI Adhérente	Etablissement	Bassin	Code INSEE	Commune
0070540Z	Ecole élémentaire publique AILHON	ARDECHE MERIDIONALE	07002	AILHON
0070444V	Ecole élémentaire publique AIZAC	ARDECHE MERIDIONALE	07003	AIZAC
0070003R	Lycée public MARCEL GIMOND	ARDECHE MERIDIONALE	07019	AUBENAS
0070004S	Lycée public ASTIER	ARDECHE MERIDIONALE	07019	AUBENAS
0070062E	Collège privé ST FRANCOIS D'ASSISE	ARDECHE MERIDIONALE	07019	AUBENAS
0070115M	Lycée privé JULES FROMENT	ARDECHE MERIDIONALE	07019	AUBENAS
0070539Y	Ecole primaire publique SAINT-PIERRE	ARDECHE MERIDIONALE	07019	AUBENAS
0070573K	Ecole maternelle publique BEAUSOLEIL	ARDECHE MERIDIONALE	07019	AUBENAS
0070857U	Ecole élémentaire publique BAZA	ARDECHE MERIDIONALE	07019	AUBENAS
0070858V	Ecole maternelle publique BAZA	ARDECHE MERIDIONALE	07019	AUBENAS
0070977Z	Ecole primaire privée IMMACULEE CONCEPTION	ARDECHE MERIDIONALE	07019	AUBENAS
0070978A	Ecole primaire privée ST REGIS	ARDECHE MERIDIONALE	07019	AUBENAS
0071169H	Collège public ROQUA	ARDECHE MERIDIONALE	07019	AUBENAS
0071186B	Ecole primaire publique LE PONT	ARDECHE MERIDIONALE	07019	AUBENAS
0071245R	Collège public DE JASTRES	ARDECHE MERIDIONALE	07019	AUBENAS
0071325C	Ecole élémentaire publique BEAUSOLEIL	ARDECHE MERIDIONALE	07019	AUBENAS
0071388W	Ecole primaire publique OLIVIER COMBEGAYRE	ARDECHE MERIDIONALE	07019	AUBENAS
0070448Z	Ecole élémentaire publique GENESTELLE	ARDECHE MERIDIONALE	07093	GENESTELLE
0070453E	Ecole primaire publique LABASTIDE-SUR-BESORGUES	ARDECHE MERIDIONALE	07112	LABASTIDE-SUR-BESORGUES
0071083P	Ecole primaire privée SAINT REGIS	ARDECHE MERIDIONALE	07116	LABEGUDE
0071185A	Ecole primaire publique LABEGUDE	ARDECHE MERIDIONALE	07116	LABEGUDE
0070544D	Ecole primaire publique LACHAPELLE-SOUS-AUBENAS	ARDECHE MERIDIONALE	07122	LACHAPELLE-SOUS-AUBENAS
0071138Z	Ecole élémentaire publique LAVILLEDIEU	ARDECHE MERIDIONALE	07138	LAVILLEDIEU
0071207Z	Ecole maternelle publique LAVILLEDIEU	ARDECHE MERIDIONALE	07138	LAVILLEDIEU
0070546F	Ecole maternelle publique LENTILLERES	ARDECHE MERIDIONALE	07141	LENTILLERES
0070547G	Ecole primaire publique MERCUER	ARDECHE MERIDIONALE	07155	MERCUER
0070457J	Ecole primaire publique SAINT-ANDEOL-DE-VALS	ARDECHE MERIDIONALE	07210	SAINT-ANDEOL-DE-VALS
0070549J	Ecole primaire publique RENE CASSIN	ARDECHE MERIDIONALE	07229	SAINT-DIDIER-SOUS-AUBENAS
0070551L	Ecole maternelle publique SAINT-ETIENNE-DE-BOULOGNE	ARDECHE MERIDIONALE	07230	SAINT-ETIENNE-DE-BOULOGNE
0071096D	Ecole primaire privée SAINT-ETIENNE-DE-FONTBELLON	ARDECHE MERIDIONALE	07231	SAINT-ETIENNE-DE-FONTBELLON
0071150M	Ecole primaire publique LES CHAMPS	ARDECHE MERIDIONALE	07231	SAINT-ETIENNE-DE-FONTBELLON
0070461N	Ecole primaire publique BANCHEROLE	ARDECHE MERIDIONALE	07251	SAINT-JOSEPH-DES-BANCS
0070554P	Ecole primaire publique SAINT-JULIEN-DU-SERRE	ARDECHE MERIDIONALE	07254	SAINT-JULIEN-DU-SERRE
0070556S	Ecole élémentaire publique DE LA BOULOGNE	ARDECHE MERIDIONALE	07277	SAINT-MICHEL-DE-BOULOGNE
0070557T	Ecole élémentaire publique SAINT-PRIVAT	ARDECHE MERIDIONALE	07289	SAINT-PRIVAT
0071176R	Ecole maternelle publique SAINT-PRIVAT	ARDECHE MERIDIONALE	07289	SAINT-PRIVAT
0071146H	Ecole primaire publique SAINT-SERNIN	ARDECHE MERIDIONALE	07296	SAINT-SERNIN
0071391Z	Ecole primaire publique LE PONT	ARDECHE MERIDIONALE	07325	UCEL
0070440R	Ecole primaire publique D'ANTRAIGUES	ARDECHE MERIDIONALE	07011	VALLEES-D'ANTRAIGUES-ASPERJOC
0070446X	Ecole primaire publique D'ASPERJOC	ARDECHE MERIDIONALE	07011	VALLEES-D'ANTRAIGUES-ASPERJOC
0070576N	Ecole maternelle publique VALS-LES-BAINS	ARDECHE MERIDIONALE	07331	VALS-LES-BAINS
0070846G	Collège public GEORGES GOUY	ARDECHE MERIDIONALE	07331	VALS-LES-BAINS
0071107R	Ecole primaire privée SAINT MARTIN	ARDECHE MERIDIONALE	07331	VALS-LES-BAINS
0071354J	Ecole élémentaire publique VALS-LES-BAINS	ARDECHE MERIDIONALE	07331	VALS-LES-BAINS
0071109T	Ecole primaire privée SAINT JOSEPH	ARDECHE MERIDIONALE	07339	VESSEAUX
0071189E	Ecole primaire publique VESSEAUX	ARDECHE MERIDIONALE	07339	VESSEAUX
0070282U	Ecole primaire publique VINEZAC	ARDECHE MERIDIONALE	07343	VINEZAC



Tête de PIAL : 0070006U CLG LE LAOUL (BOURG-SAINT-ANDEOL - 08074 - ARDECHE MERIDIONALE) - 62 adhérent(s)

UAI Adhérente	Etablissement	Bassin	Code INSEE	Commune
0071023Z	Ecole primaire privée SAINT REGIS	ARDECHE MERIDIONALE	07005	ALBA-LA-ROMAINE
0071269S	Ecole élémentaire publique ALBA-LA-ROMAINE	ARDECHE MERIDIONALE	07005	ALBA-LA-ROMAINE
0071272V	Ecole maternelle publique ALBA-LA-ROMAINE	ARDECHE MERIDIONALE	07005	ALBA-LA-ROMAINE
0070346N	Ecole primaire publique AUBIGNAS	ARDECHE MERIDIONALE	07020	AUBIGNAS
0071357M	Ecole primaire publique BAIX	ARDECHE MERIDIONALE	07022	BAIX
0070825J	Ecole primaire publique BERZEME	ARDECHE MERIDIONALE	07032	BERZEME
0070006U	Collège public LE LAOUL	ARDECHE MERIDIONALE	07042	BOURG-SAINT-ANDEOL
0070066J	Lycée privé MARIE RIVIER	ARDECHE MERIDIONALE	07042	BOURG-SAINT-ANDEOL
0070107D	Lycée privé MARIE RIVIER	ARDECHE MERIDIONALE	07042	BOURG-SAINT-ANDEOL
0070163P	Ecole maternelle publique RENE CASSIN	ARDECHE MERIDIONALE	07042	BOURG-SAINT-ANDEOL
0070164R	Ecole élémentaire publique ALBERTINE MAURIN	ARDECHE MERIDIONALE	07042	BOURG-SAINT-ANDEOL
0070166T	Ecole maternelle publique ALBERTINE MAURIN	ARDECHE MERIDIONALE	07042	BOURG-SAINT-ANDEOL
0070169W	Ecole maternelle publique SIMONE VEIL	ARDECHE MERIDIONALE	07042	BOURG-SAINT-ANDEOL
0070860X	Collège privé MARIE RIVIER	ARDECHE MERIDIONALE	07042	BOURG-SAINT-ANDEOL
0070905W	Ecole élémentaire publique SIMONE VEIL	ARDECHE MERIDIONALE	07042	BOURG-SAINT-ANDEOL
0071075F	Ecole primaire privée MARIE RIVIER	ARDECHE MERIDIONALE	07042	BOURG-SAINT-ANDEOL
0071110U	Ecole élémentaire publique CENTRE RENE CASSIN	ARDECHE MERIDIONALE	07042	BOURG-SAINT-ANDEOL
0070010Y	Collège public ALBERT MERCYROL	ARDECHE MERIDIONALE	07076	CRUAS
0070503J	Ecole maternelle publique CRUAS	ARDECHE MERIDIONALE	07076	CRUAS
0071033K	Ecole primaire privée DES ROCHES	ARDECHE MERIDIONALE	07076	CRUAS
0071112W	Ecole élémentaire publique CRUAS	ARDECHE MERIDIONALE	07076	CRUAS
0070827L	Ecole primaire publique DARBRES	ARDECHE MERIDIONALE	07077	DARBRES
0070170X	Ecole primaire publique INTERCOMMUNALE	ARDECHE MERIDIONALE	07099	GRAS
0070112J	Lycée privé SAINT ANDRE	ARDECHE MERIDIONALE	07319	LE TEIL
0070335B	Ecole élémentaire publique ROSA PARKS	ARDECHE MERIDIONALE	07319	LE TEIL
0070351U	Ecole maternelle publique ASTIER	ARDECHE MERIDIONALE	07319	LE TEIL
0070354X	Ecole maternelle publique ROSA PARKS	ARDECHE MERIDIONALE	07319	LE TEIL
0070847H	Collège public MARCEL CHAMONTIN	ARDECHE MERIDIONALE	07319	LE TEIL
0070864B	Collège privé ENSEMBLE BIENHEUREUX GABRIEL L	ARDECHE MERIDIONALE	07319	LE TEIL
0070907Y	Ecole élémentaire publique MELAS	ARDECHE MERIDIONALE	07319	LE TEIL
0071068Y	Ecole primaire privée GABRIEL LONGUEVILLE	ARDECHE MERIDIONALE	07319	LE TEIL
0071323A	Ecole maternelle publique MELAS	ARDECHE MERIDIONALE	07319	LE TEIL
0071351F	Lycée public XAVIER MALLET	ARDECHE MERIDIONALE	07319	LE TEIL
0071356L	Ecole primaire publique CENTRE	ARDECHE MERIDIONALE	07319	LE TEIL
0071137Y	Ecole primaire publique LUSSAS	ARDECHE MERIDIONALE	07145	LUSSAS
0070510S	Ecole élémentaire publique MEYSSE	ARDECHE MERIDIONALE	07157	MEYSSE
0071314R	Ecole maternelle publique MEYSSE	ARDECHE MERIDIONALE	07157	MEYSSE
0071143E	Ecole élémentaire publique ROCHEMAURE	ARDECHE MERIDIONALE	07191	ROCHEMAURE
0071309K	Ecole maternelle publique ROCHEMAURE	ARDECHE MERIDIONALE	07191	ROCHEMAURE
0070526J	Ecole élémentaire publique SAINT-BAUZILE	ARDECHE MERIDIONALE	07219	SAINT-BAUZILE
0070837X	Ecole primaire publique SAINT-GERMAIN	ARDECHE MERIDIONALE	07241	SAINT-GERMAIN
0070839Z	Ecole primaire publique SAINT-JEAN-LE-CENTENIER	ARDECHE MERIDIONALE	07247	SAINT-JEAN-LE-CENTENIER
0071099G	Ecole primaire privée SAINT-JUST-D'ARDECHE	ARDECHE MERIDIONALE	07259	SAINT-JUST-D'ARDECHE
0071116A	Ecole primaire publique SAINT-JUST-D'ARDECHE	ARDECHE MERIDIONALE	07259	SAINT-JUST-D'ARDECHE
0070530N	Ecole élémentaire publique SAINT-LAGER-BRESSAC	DROME ARDECHE CENTRE	07260	SAINT-LAGER-BRESSAC
0071100H	Ecole primaire privée SAINT REGIS	ARDECHE MERIDIONALE	07264	SAINT-MARCEL-D'ARDECHE
0071147J	Ecole primaire publique INTERCOMMUNALE	ARDECHE MERIDIONALE	07264	SAINT-MARCEL-D'ARDECHE
0070176D	Ecole primaire publique SAINT-MARTIN-D'ARDECHE	ARDECHE MERIDIONALE	07268	SAINT-MARTIN-D'ARDECHE
0070511T	Ecole primaire publique LE SUPERIEUR	ARDECHE MERIDIONALE	07270	SAINT-MARTIN-SUR-LAVEZON
0070177E	Ecole primaire publique LA PLAINE DU COURS	ARDECHE MERIDIONALE	07279	SAINT-MONTAN
0071102K	Ecole primaire privée SAINT-MONTAN	ARDECHE MERIDIONALE	07279	SAINT-MONTAN
0070788U	Ecole primaire publique SAINT-PONS	ARDECHE MERIDIONALE	07287	SAINT-PONS
0070532R	Ecole primaire publique PAUL MANSON	DROME ARDECHE CENTRE	07298	SAINT-SYMPHORIEN-SOUS-CHOMERAC
0070347P	Ecole primaire publique SAINT-THOME	ARDECHE MERIDIONALE	07300	SAINT-THOME
0070514W	Ecole maternelle publique INTERCOMMUNALE DU PEYROU	ARDECHE MERIDIONALE	07302	SAINT-VINCENT-DE-BARRES
0070348R	Ecole primaire publique VALVIGNERES	ARDECHE MERIDIONALE	07332	VALVIGNERES
0070040F	Collège public LABOISSIERE	ARDECHE MERIDIONALE	07341	VILLENEUVE-DE-BERG
0070823G	Ecole primaire publique VILLENEUVE-DE-BERG	ARDECHE MERIDIONALE	07341	VILLENEUVE-DE-BERG

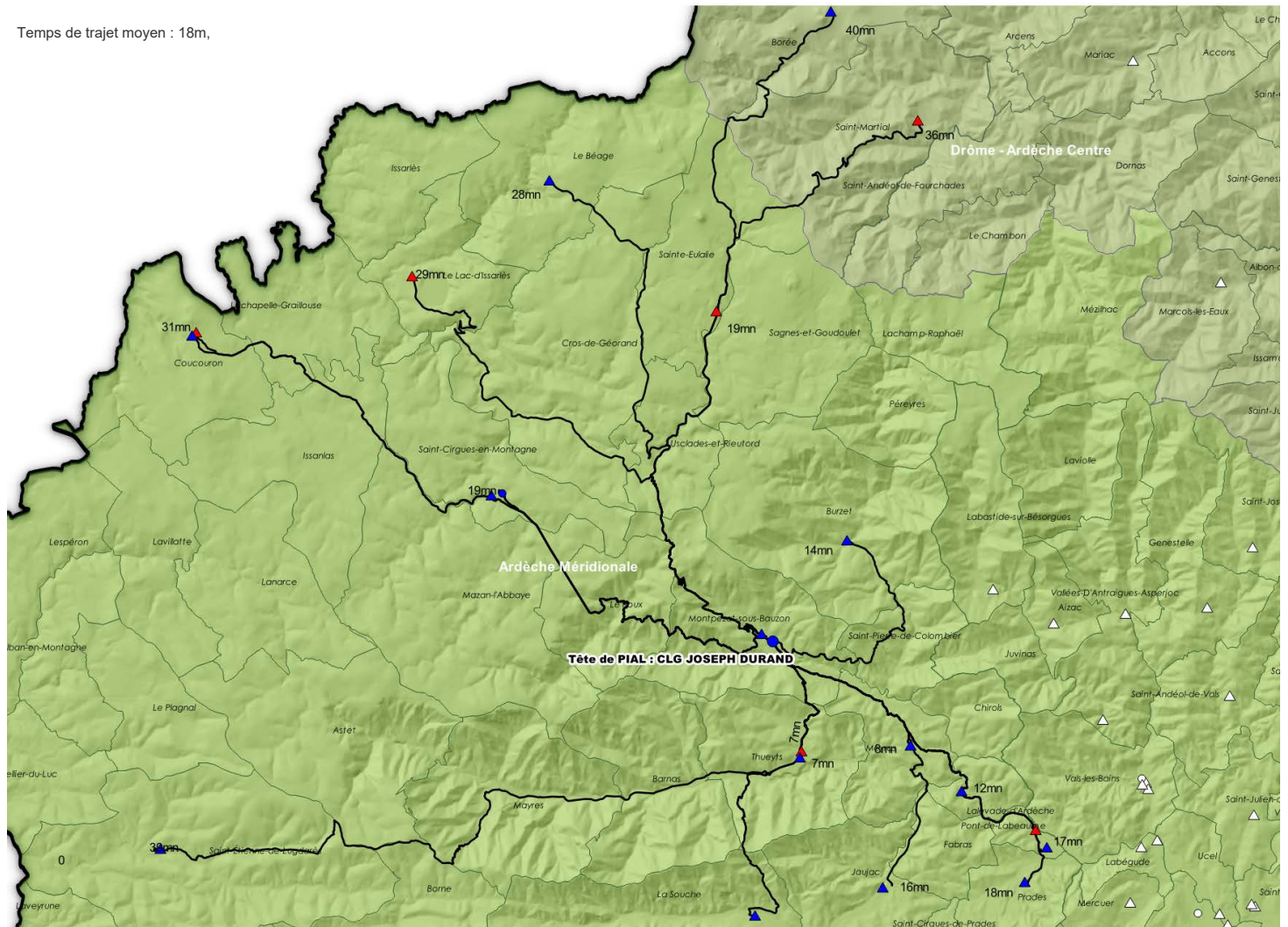
0071070A	Ecole primaire privée VILLENEUVE-DE-BERG	ARDECHE MERIDIONALE	07341	VILLENEUVE-DE-BERG
0070350T	Ecole maternelle publique VIVIERS	ARDECHE MERIDIONALE	07346	VIVIERS
0070908Z	Ecole élémentaire publique LA ROUBINE	ARDECHE MERIDIONALE	07346	VIVIERS
0071155T	Ecole primaire privée SAINT REGIS	ARDECHE MERIDIONALE	07346	VIVIERS



Tête de PIAL : 0070018G CLG JOSEPH DURAND (MONTPEZAT-SOUS-BAUZON - 08074 - ARDECHE MERIDIONALE) - 22 adhérent(s)

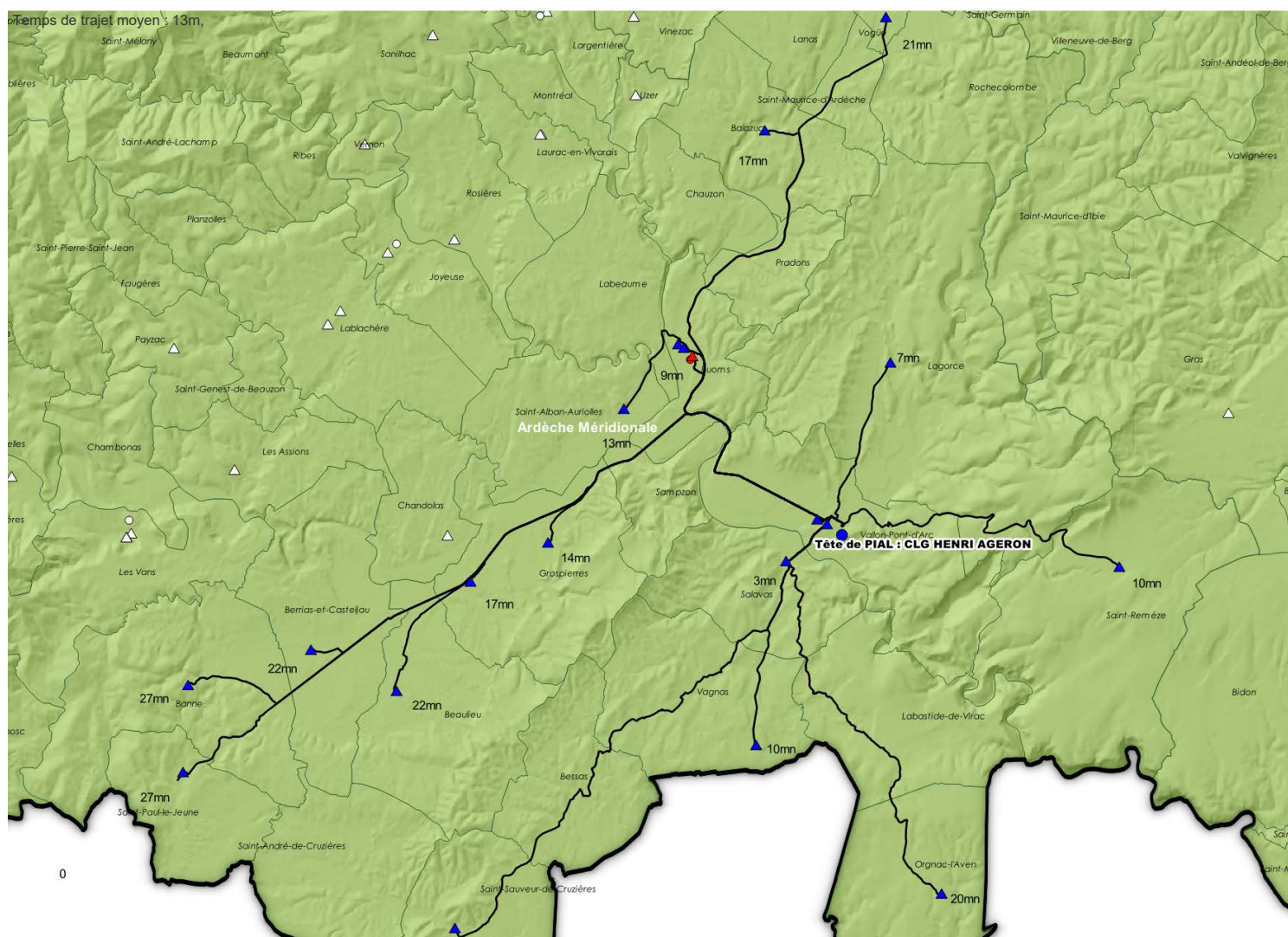
UAI Adhérente	Etablissement	Bassin	Code INSEE	Commune
0071406R	Ecole primaire publique BOREE	DROME ARDECHE CENTRE	07037	BOREE
0070433H	Ecole primaire publique BURZET	ARDECHE MERIDIONALE	07045	BURZET
0071030G	Ecole primaire privée MARIE RIVIER	ARDECHE MERIDIONALE	07071	COUCOURON
0071255B	Ecole primaire publique COUCOURON	ARDECHE MERIDIONALE	07071	COUCOURON
0071135W	Ecole primaire publique JAUJAC	ARDECHE MERIDIONALE	07107	JAUJAC
0071041U	Ecole primaire privée SAINT JOSEPH	ARDECHE MERIDIONALE	07127	LALEVADE-D'ARDECHE
0071387V	Ecole primaire publique JULES FERRY	ARDECHE MERIDIONALE	07127	LALEVADE-D'ARDECHE
0070821E	Ecole primaire publique LA SOUCHE	ARDECHE MERIDIONALE	07315	LA SOUCHE
0071407S	Ecole primaire publique LE BEAGE	ARDECHE MERIDIONALE	07026	LE BEAGE
0071038R	Ecole primaire privée LE LAC-D'ISSARLES	ARDECHE MERIDIONALE	07119	LE LAC-D'ISSARLES
0071386U	Ecole primaire publique MEYRAS	ARDECHE MERIDIONALE	07156	MEYRAS
0070018G	Collège public JOSEPH DURAND	ARDECHE MERIDIONALE	07161	MONTPEZAT-SOUS-BAUZON
0070586Z	Ecole primaire publique MONTPEZAT-SOUS-BAUZON	ARDECHE MERIDIONALE	07161	MONTPEZAT-SOUS-BAUZON
0070816Z	Ecole primaire publique INTERCOMMUNALE	ARDECHE MERIDIONALE	07178	PONT-DE-LABEAUME
0071254A	Ecole primaire publique PRADES	ARDECHE MERIDIONALE	07182	PRADES
0070024N	Collège public DE LA MONTAGNE ARDECHOISE	ARDECHE MERIDIONALE	07224	SAINT-CIRGUES-EN-MONTAGNE
0071449M	Ecole primaire publique SAINT-CIRGUES-EN-MONTAGNE	ARDECHE MERIDIONALE	07224	SAINT-CIRGUES-EN-MONTAGNE
0071098F	Ecole primaire privée SALETTE-EULALIE	ARDECHE MERIDIONALE	07235	SALETTE-EULALIE
0070251K	Ecole primaire publique SAINT-ETIENNE-DE-LUGDARES	ARDECHE MERIDIONALE	07232	SAINT-ETIENNE-DE-LUGDARES
0070962H	Ecole primaire privée LE VILLAGE	DROME ARDECHE CENTRE	07267	SAINT-MARTIAL
0071069Z	Ecole primaire privée PRESENTATION DE MARIE	ARDECHE MERIDIONALE	07322	THUEYTS
0071383R	Ecole primaire publique DU VAL D'ARDECHE	ARDECHE MERIDIONALE	07322	THUEYTS

Temps de trajet moyen : 18m,



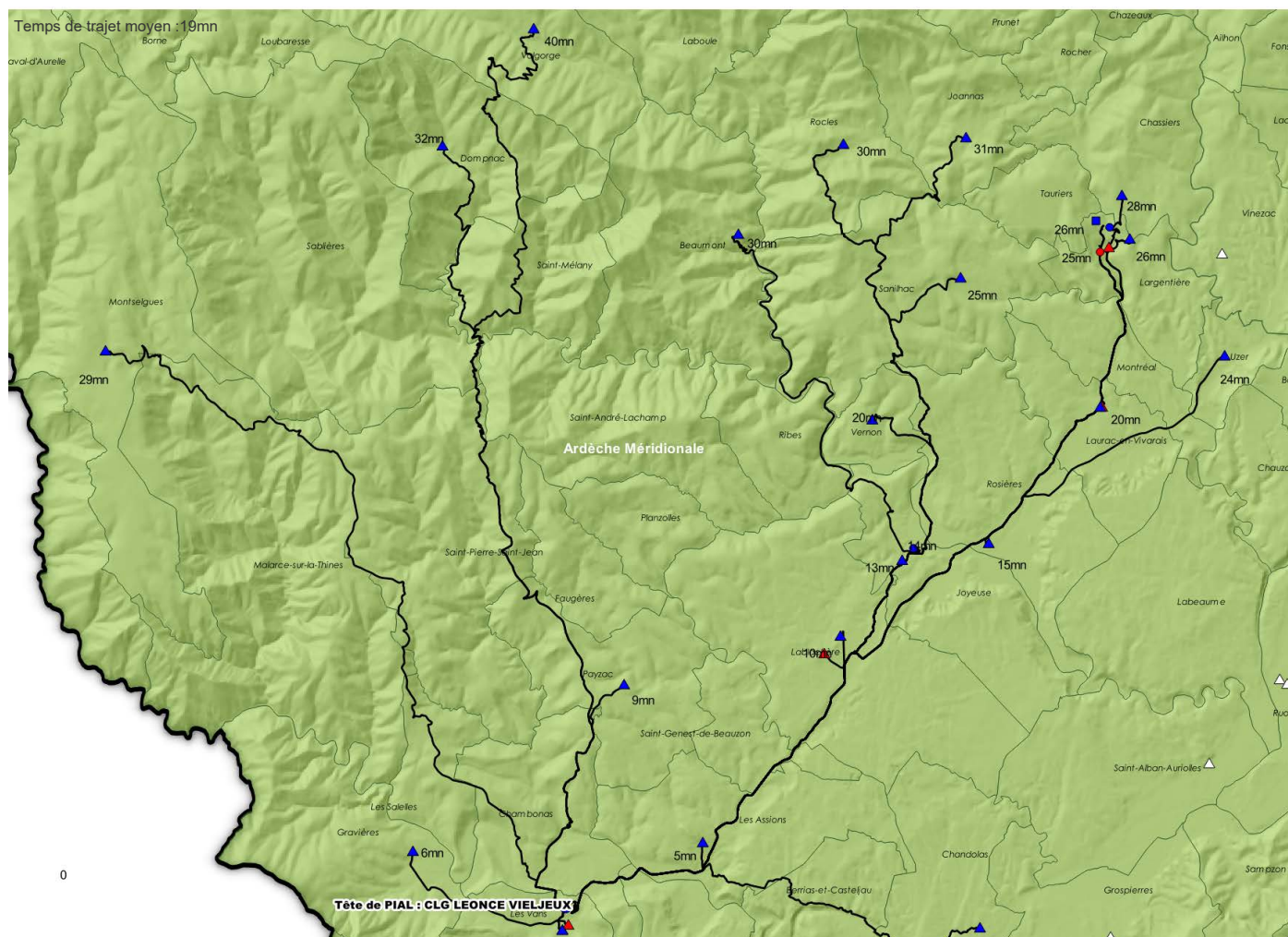
Tête de PIAL : 0070035A CLG HENRI AGERON (VALLON-PONT-D'ARC - 08074 - ARDECHE MERIDIONALE) - 22 adhérent(s)

UAI Adhérente	Etablissement	Bassin	Code INSEE	Commune
0070216X	Ecole élémentaire publique BALAZUC	ARDECHE MERIDIONALE	07023	BALAZUC
0070142S	Ecole élémentaire publique BANNE	ARDECHE MERIDIONALE	07024	BANNE
0070187R	Ecole primaire publique BEAULIEU	ARDECHE MERIDIONALE	07028	BEAULIEU
0070143T	Ecole primaire publique BERRIAS-ET-CASTELJAU	ARDECHE MERIDIONALE	07031	BERRIAS-ET-CASTELJAU
0070191V	Ecole élémentaire publique GROSPIERRES	ARDECHE MERIDIONALE	07101	GROSPIERRES
0071333L	Ecole maternelle publique COMPS	ARDECHE MERIDIONALE	07101	GROSPIERRES
0070219A	Ecole primaire publique LAGORCE	ARDECHE MERIDIONALE	07126	LAGORCE
0070222D	Ecole primaire publique ORGNAC-L'AVEN	ARDECHE MERIDIONALE	07168	ORGNAC-L'AVEN
0070863A	Collège privé SAINT JOSEPH	ARDECHE MERIDIONALE	07201	RUOMS
0070898N	Ecole maternelle publique JEAN MOULIN	ARDECHE MERIDIONALE	07201	RUOMS
0070915G	Ecole élémentaire publique JEAN MOULIN	ARDECHE MERIDIONALE	07201	RUOMS
0071093A	Ecole primaire privée SAINT JOSEPH	ARDECHE MERIDIONALE	07201	RUOMS
0070206L	Ecole primaire publique ALPHONSE DAUDET	ARDECHE MERIDIONALE	07207	SAINT-ALBAN-AURIOLLES
0071177S	Ecole primaire publique SAINT-PAUL-LE-JEUNE	ARDECHE MERIDIONALE	07280	SAINT-PAUL-LE-JEUNE
0071152P	Ecole primaire publique SAINT-REMEZE	ARDECHE MERIDIONALE	07291	SAINT-REMEZE
0070158J	Ecole élémentaire publique SAINT-SAUVEUR-DE-CRUZIERES	ARDECHE MERIDIONALE	07294	SAINT-SAUVEUR-DE-CRUZIERES
0070226H	Ecole primaire publique SALAVAS	ARDECHE MERIDIONALE	07304	SALAVAS
0070228K	Ecole primaire publique VAGNAS	ARDECHE MERIDIONALE	07328	VAGNAS
0070035A	Collège public HENRI AGERON	ARDECHE MERIDIONALE	07330	VALLON-PONT-D'ARC
0070212T	Ecole élémentaire publique VALLON-PONT-D'ARC	ARDECHE MERIDIONALE	07330	VALLON-PONT-D'ARC
0070214V	Ecole maternelle publique VALLON-PONT-D'ARC	ARDECHE MERIDIONALE	07330	VALLON-PONT-D'ARC
0070790W	Ecole primaire publique INTERCOMMUNALE VOLAMAU	ARDECHE MERIDIONALE	07348	VOGUE



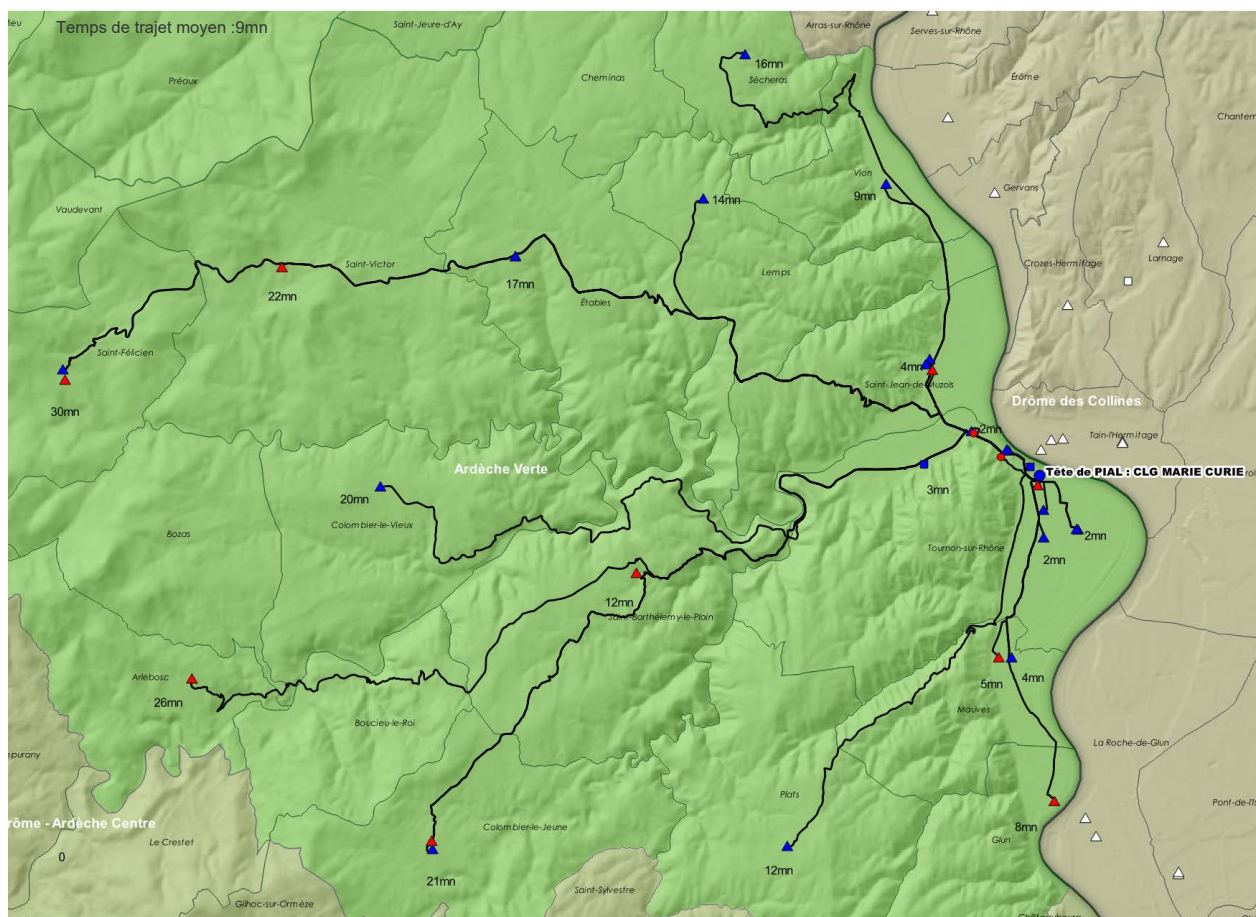
Tête de PIAL : 0070037C CLG LEONCE VIELJEUX (LES VANS - 08074 - ARDECHE MERIDIONALE) - 30 adhérent(s)

UAI Adhérente	Etablissement	Bassin	Code INSEE	Commune
0070286Y	Ecole primaire publique BEAUMONT	ARDECHE MERIDIONALE	07029	BEAUMONT
0070188S	Ecole primaire publique CHANDOLAS	ARDECHE MERIDIONALE	07053	CHANDOLAS
0070268D	Ecole primaire publique CHASSIERS	ARDECHE MERIDIONALE	07058	CHASSIERS
0070287Z	Ecole primaire publique DOMPnac	ARDECHE MERIDIONALE	07081	DOMPNAC
0070132F	Ecole primaire publique INTERCOMMUNALE	ARDECHE MERIDIONALE	07100	GRAVIERES
0071261H	Ecole primaire publique JOANNAS	ARDECHE MERIDIONALE	07109	JOANNAS
0070012A	Collège public VALLEE DE LA BEAUME	ARDECHE MERIDIONALE	07110	JOYEUSE
0071214G	Ecole primaire publique JOYEUSE	ARDECHE MERIDIONALE	07110	JOYEUSE
0071084R	Ecole primaire privéeLABLACHERE	ARDECHE MERIDIONALE	07117	LABLACHERE
0071115Z	Ecole primaire publique LABLACHERE	ARDECHE MERIDIONALE	07117	LABLACHERE
0070016E	FAUX	ARDECHE MERIDIONALE	07132	LARGENTIERE
0070017F	Collège public LA SEGALIERE	ARDECHE MERIDIONALE	07132	LARGENTIERE
0070080Z	Collège privé LE PORTALET NOTRE DAME	ARDECHE MERIDIONALE	07132	LARGENTIERE
0070904V	Ecole primaire publique ALBIN MAZON	ARDECHE MERIDIONALE	07132	LARGENTIERE
0071086T	Ecole primaire privée SACRE COEUR	ARDECHE MERIDIONALE	07132	LARGENTIERE
0070274K	Ecole primaire publique LAURAC-EN-VIVARAIS	ARDECHE MERIDIONALE	07134	LAURAC-EN-VIVARAIS
0071087U	Ecole primaire privéeLAURAC-EN-VIVARAIS	ARDECHE MERIDIONALE	07134	LAURAC-EN-VIVARAIS
0070139N	Ecole primaire publique LES ASSIONS	ARDECHE MERIDIONALE	07017	LES ASSIONS
0070037C	Collège public LEONCE VIELJEUX	ARDECHE MERIDIONALE	07334	LES VANS
0071108S	Ecole primaire privée SAINT JOSEPH	ARDECHE MERIDIONALE	07334	LES VANS
0071114Y	Ecole élémentaire publique LES VANS	ARDECHE MERIDIONALE	07334	LES VANS
0071120E	Ecole maternelle publique LES VANS	ARDECHE MERIDIONALE	07334	LES VANS
0070289B	Ecole élémentaire publique MONTSSELGUES	ARDECHE MERIDIONALE	07163	MONTSSELGUES
0071130R	Ecole primaire publique PAYZAC	ARDECHE MERIDIONALE	07171	PAYZAC
0070279R	Ecole élémentaire publique ROCLES	ARDECHE MERIDIONALE	07196	ROCLÉS
0071381N	Ecole primaire publique ROSIERES	ARDECHE MERIDIONALE	07199	ROSIERES
0070280S	Ecole primaire publique SANILHAC	ARDECHE MERIDIONALE	07307	SANILHAC
0070231N	Ecole primaire publique UZER	ARDECHE MERIDIONALE	07327	UZER
0070284W	Ecole primaire publique VALGORGE	ARDECHE MERIDIONALE	07329	VALGORGE
0070211S	Ecole élémentaire publique VERNON	ARDECHE MERIDIONALE	07336	VERNON



Tête de PIAL : 0070848J CLG MARIE CURIE (TOURNON-SUR-RHONE - 08075 - ARDECHE VERTE) - 33 adhérent(s)

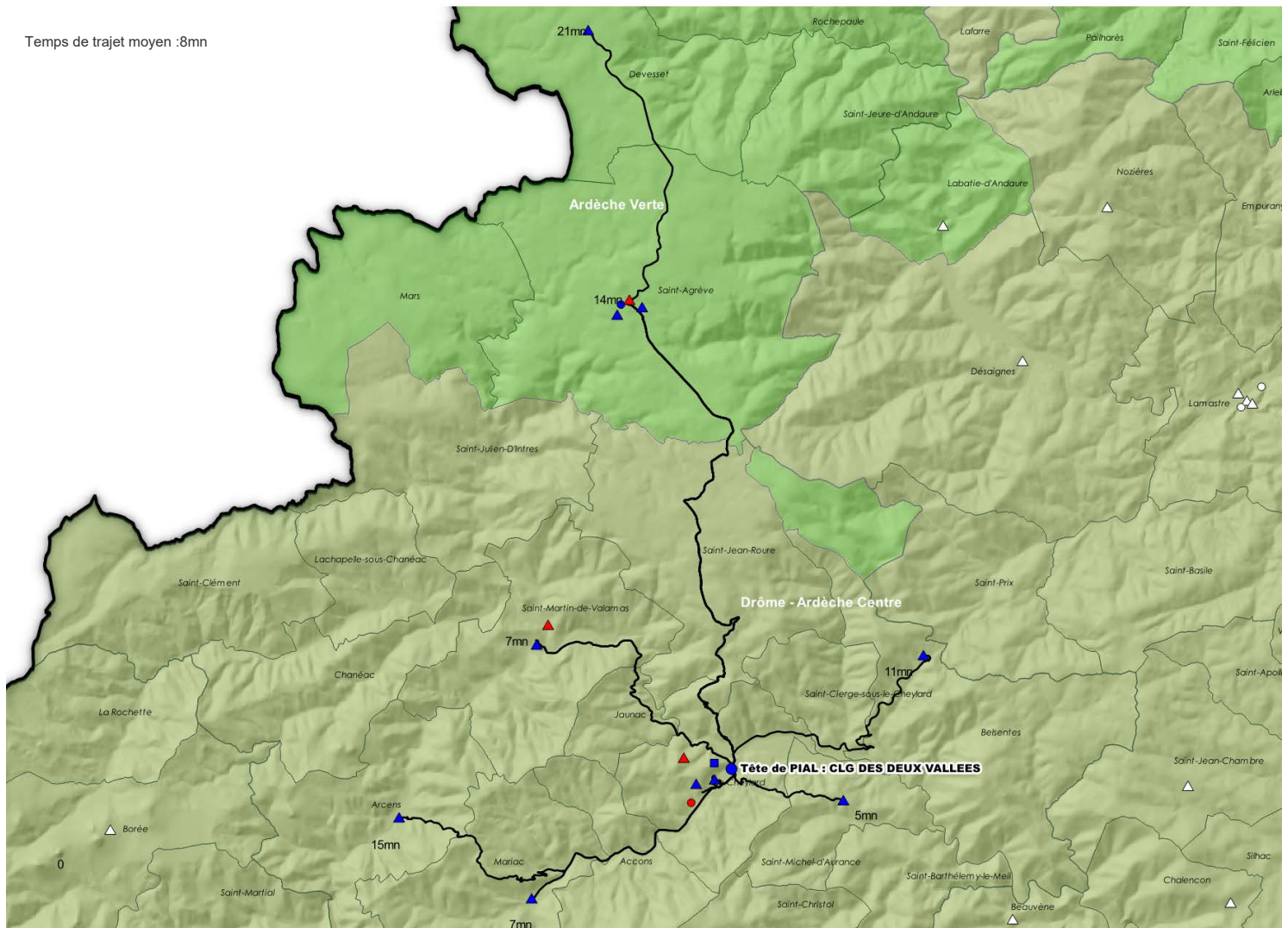
UAI Adhérente	Etablissement	Bassin	Code INSEE	Commune
0070976Y	Ecole primaire privéeARLEBOSC	ARDECHE VERTE	07014	ARLEBOSC
0070712L	Ecole primaire publique ANNE SYLVESTRE	ARDECHE VERTE	07068	COLOMBIER-LE-JEUNE
0070932A	Ecole primaire privée SAINT-JOSEPH	ARDECHE VERTE	07068	COLOMBIER-LE-JEUNE
0071279C	Ecole primaire publique CHARLES PELISSIER	ARDECHE VERTE	07069	COLOMBIER-LE-VIEUX
0070938G	Ecole primaire privée JEAN BAPTISTE CHABANEL	ARDECHE VERTE	07086	ETABLES
0071113X	Ecole élémentaire publique ETABLES	ARDECHE VERTE	07086	ETABLES
0070940J	Ecole primaire privée SAINT PIERRE	ARDECHE VERTE	07097	GLUN
0070720V	Ecole primaire publique LEMPS	ARDECHE VERTE	07140	LEMPES
0070721W	Ecole primaire publique MAUVES	ARDECHE VERTE	07152	MAUVES
0070945P	Ecole primaire privée SACRE COEUR	ARDECHE VERTE	07152	MAUVES
0070723Y	Ecole primaire publique PLATS	ARDECHE VERTE	07177	PLATS
0070955A	Ecole primaire privéeSAINT-BARTHELEMY-LE-PLAIN	ARDECHE VERTE	07217	SAINT-BARTHELEMY-LE-PLAIN
0071001A	Ecole primaire privéeSAINT-FELICIEN	ARDECHE VERTE	07236	SAINT-FELICIEN
0071140B	Ecole primaire publique DU BOURG	ARDECHE VERTE	07236	SAINT-FELICIEN
0070726B	Ecole élémentaire publique LOUISE MICHEL	ARDECHE VERTE	07245	SAINT-JEAN-DE-MUZOLS
0070958D	Ecole primaire privée SAINTE ANNE	ARDECHE VERTE	07245	SAINT-JEAN-DE-MUZOLS
0071308J	Ecole maternelle publique RENE CASSIN	ARDECHE VERTE	07245	SAINT-JEAN-DE-MUZOLS
0071007G	Ecole primaire privéeSAINT-VICTOR	ARDECHE VERTE	07301	SAINT-VICTOR
0070731G	Ecole primaire publique INTERCOMMUNALE DE CHEMINAS SEC	ARDECHE VERTE	07312	SECHERAS
0070029U	Lycée public GABRIEL FAURE	ARDECHE VERTE	07324	TOURNON-SUR-RHONE
0070031W	FAUX	ARDECHE VERTE	07324	TOURNON-SUR-RHONE
0070092M	Collège privé NOTRE DAME	ARDECHE VERTE	07324	TOURNON-SUR-RHONE
0070698W	Ecole élémentaire publique QUAI	ARDECHE VERTE	07324	TOURNON-SUR-RHONE
0070700Y	Ecole primaire publique JEAN MOULIN	ARDECHE VERTE	07324	TOURNON-SUR-RHONE
0070702A	Ecole primaire publique JACQUES PREVERT	ARDECHE VERTE	07324	TOURNON-SUR-RHONE
0070704C	Ecole maternelle publique ANTOINE DE ST EXUPERY	ARDECHE VERTE	07324	TOURNON-SUR-RHONE
0070848J	Collège public MARIE CURIE	ARDECHE VERTE	07324	TOURNON-SUR-RHONE
0070892G	Ecole élémentaire publique VINCENT D'INDY	ARDECHE VERTE	07324	TOURNON-SUR-RHONE
0070967N	Ecole primaire privée SACRE COEUR	ARDECHE VERTE	07324	TOURNON-SUR-RHONE
0071192H	Collège privé SAINT LOUIS	ARDECHE VERTE	07324	TOURNON-SUR-RHONE
0071208A	Ecole primaire publique PAULINE KERGOMARD	ARDECHE VERTE	07324	TOURNON-SUR-RHONE
0071211D	Ecole élémentaire publique DES LUETTES	ARDECHE VERTE	07324	TOURNON-SUR-RHONE
0070914F	Ecole primaire publique VION	ARDECHE VERTE	07345	VION



Tête de PIAL : 0070849K CLG DES DEUX VALLEES (LE CHEYLARD - 08266 - DROME ARDECHE CENTRE) - 17 adhérent(s)

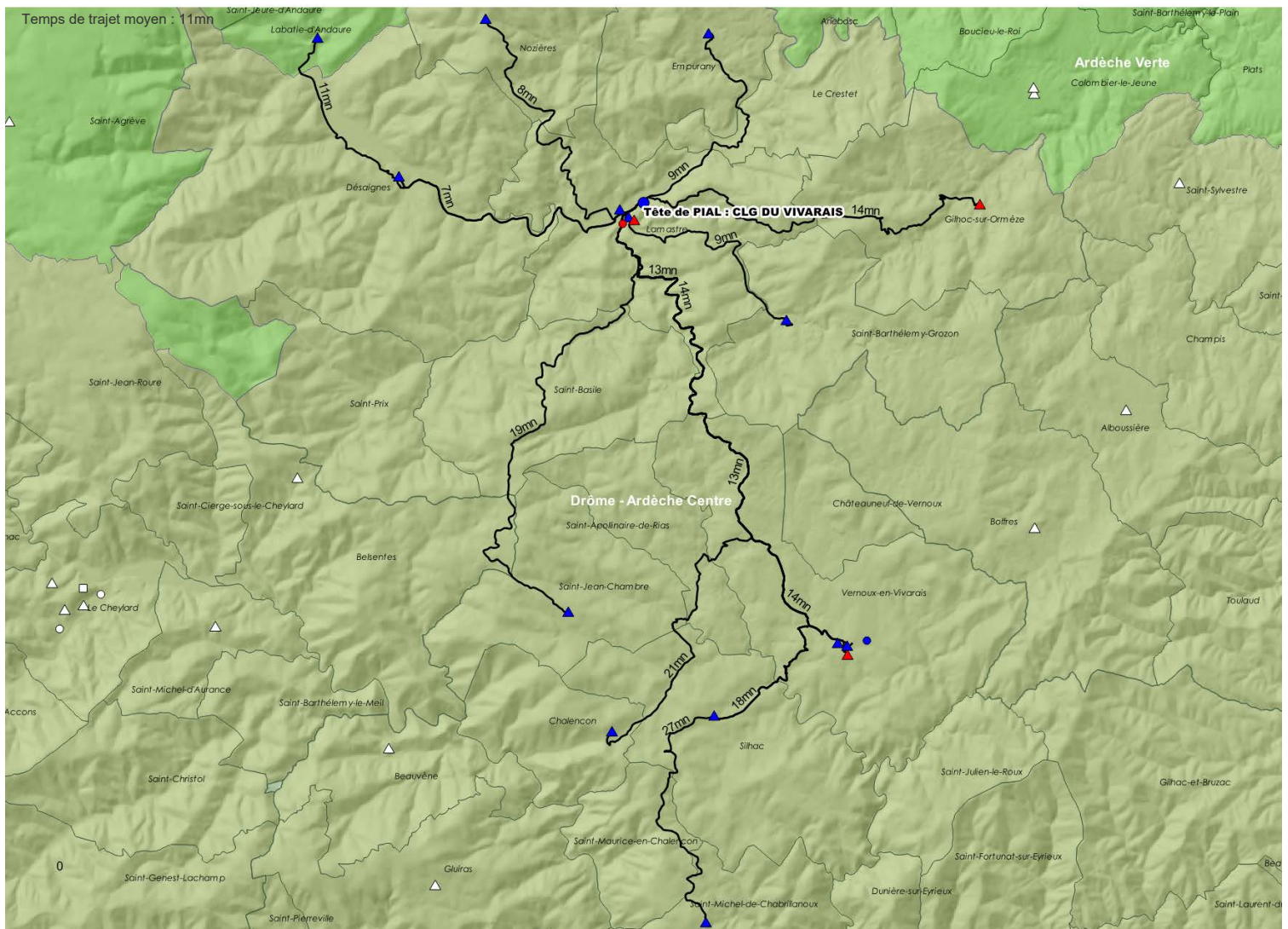
UAI Adhérente	Etablissement	Bassin	Code INSEE	Commune
0070616G	Ecole primaire publique ARCENS	DROME ARDECHE CENTRE	07012	ARCENS
0070602S	Ecole primaire publique BELSENTES	DROME ARDECHE CENTRE	07165	BELSENTES
0070670R	Ecole primaire publique DEVESSET	ARDECHE VERTE	07080	DEVESSET
0070590D	Ecole maternelle publique LE CHEYLARD	DROME ARDECHE CENTRE	07064	LE CHEYLARD
0070591E	Ecole élémentaire publique LE CHEYLARD	DROME ARDECHE CENTRE	07064	LE CHEYLARD
0070849K	Collège public DES DEUX VALLEES	DROME ARDECHE CENTRE	07064	LE CHEYLARD
0070861Y	Collège privé SAINT LOUIS LES MARISTES	DROME ARDECHE CENTRE	07064	LE CHEYLARD
0070931Z	Ecole primaire privée ST FRANCOIS REGIS	DROME ARDECHE CENTRE	07064	LE CHEYLARD
0071397F	Lycée public LE CHEYLARD	DROME ARDECHE CENTRE	07064	LE CHEYLARD
0070598M	Ecole primaire publique MARIAC	DROME ARDECHE CENTRE	07150	MARIAC
0070023M	Collège public LOUIS JOUVET	ARDECHE VERTE	07204	SAINT-AGREVE
0070661F	Ecole élémentaire publique SAINT-AGREVE	ARDECHE VERTE	07204	SAINT-AGREVE
0070874M	Ecole maternelle publique SAINT-AGREVE	ARDECHE VERTE	07204	SAINT-AGREVE
0070951W	Ecole primaire privée SAINT JOSEPH	ARDECHE VERTE	07204	SAINT-AGREVE
0070970S	Ecole primaire privée SAINT JOSEPH	DROME ARDECHE CENTRE	07269	SAINT-MARTIN-DE-VALAMAS
0071141C	Ecole primaire publique SAINT-MARTIN-DE-VALAMAS	DROME ARDECHE CENTRE	07269	SAINT-MARTIN-DE-VALAMAS
0070612C	Ecole primaire publique SAINT-MICHEL-D'AURANCE	DROME ARDECHE CENTRE	07276	SAINT-MICHEL-D'AURANCE

Temps de trajet moyen : 8mn



Tête de PIAL : 0070872K CLG DU VIVARAIS (LAMASTRE - 08266 - DROME ARDECHE CENTRE) - 19 adhérent(s)

UAI Adhérente	Etablissement	Bassin	Code INSEE	Commune
0070911C	Ecole primaire publique CHALENCON	DROME ARDECHE CENTRE	07048	CHALENCON
0070912D	Ecole primaire publique DESAIGNES	DROME ARDECHE CENTRE	07079	DESAIGNES
0070385F	Ecole primaire publique EMPURANY	DROME ARDECHE CENTRE	07085	EMPURANY
0070939H	Ecole primaire privée GILHOC-SUR-ORMEZE	DROME ARDECHE CENTRE	07095	GILHOC-SUR-ORMEZE
0070674V	Ecole primaire publique LABATIE-D'ANDAURE	ARDECHE VERTE	07114	LABATIE-D'ANDAURE
0070372S	Ecole maternelle publique LAMASTRE	DROME ARDECHE CENTRE	07129	LAMASTRE
0070373T	Ecole élémentaire publique LAMASTRE	DROME ARDECHE CENTRE	07129	LAMASTRE
0070872K	Collège public DU VIVARAIS	DROME ARDECHE CENTRE	07129	LAMASTRE
0070943M	Ecole primaire privée CHARLES DE FOUCAULD	DROME ARDECHE CENTRE	07129	LAMASTRE
0071168G	Collège privé CHARLES DE FOUCAULD	DROME ARDECHE CENTRE	07129	LAMASTRE
0071436Y	Ecole primaire publique NOZIERES	DROME ARDECHE CENTRE	07166	NOZIERES
0070392N	Ecole primaire publique LE VILLAGE	DROME ARDECHE CENTRE	07216	SAINT-BARTHELEMY-GROZON
0070649T	Ecole primaire publique -	DROME ARDECHE CENTRE	07244	SAINT-JEAN-CHAMBRE
0071122G	Ecole primaire publique SAINT-MICHEL-DE-CHABRILLANOUX	DROME ARDECHE CENTRE	07278	SAINT-MICHEL-DE-CHABRILLANOUX
0070656A	Ecole primaire publique SILHAC	DROME ARDECHE CENTRE	07314	SILHAC
0070634B	Ecole maternelle publique VERNOUX-EN-VIVARAIS	DROME ARDECHE CENTRE	07338	VERNOUX-EN-VIVARAIS
0070890E	Collège public DOCTEUR PIERRE DELARBRE	DROME ARDECHE CENTRE	07338	VERNOUX-EN-VIVARAIS
0070902T	Ecole élémentaire publique VERNOUX-EN-VIVARAIS	DROME ARDECHE CENTRE	07338	VERNOUX-EN-VIVARAIS
0070972U	Ecole primaire privée PRESENTATION DE MARIE	DROME ARDECHE CENTRE	07338	VERNOUX-EN-VIVARAIS

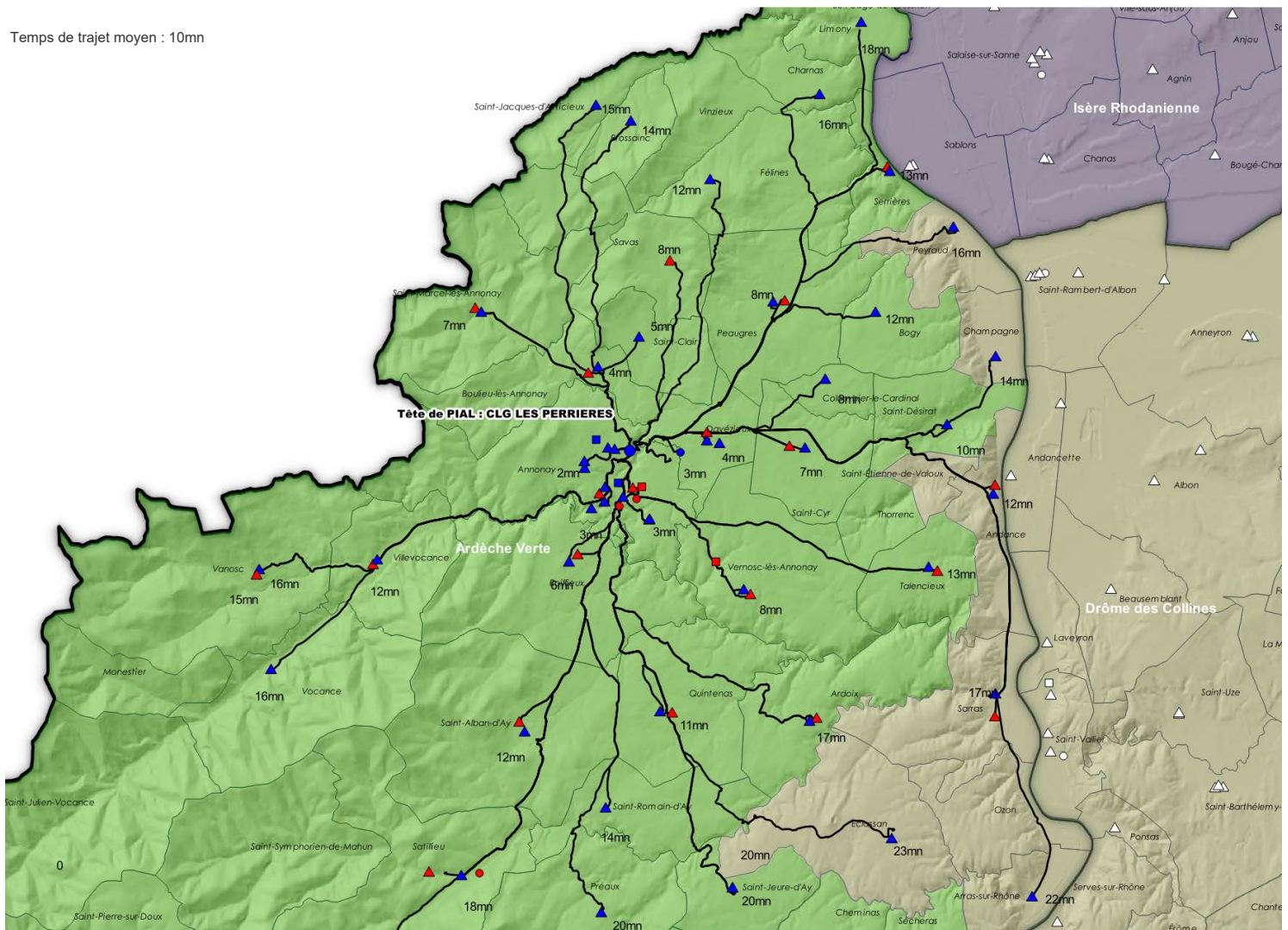


Tête de PIAL : 0071156U CLG LES PERRIERES (ANNONAY - 08075 - ARDECHE VERTE) - 77 adhérent(s)

UAI Adhérente	Etablissement	Bassin	Code INSEE	Commune
0070973V	Ecole primaire privée NOTRE DAME DU RHONE	DROME DES COLLINES	07009	ANDANCE
0071378K	Ecole primaire publique ANDANCE	DROME DES COLLINES	07009	ANDANCE
0070001N	Lycée public BOISSY D'ANGLAS	ARDECHE VERTE	07010	ANNONAY
0070002P	FAUX	ARDECHE VERTE	07010	ANNONAY
0070059B	Collège privé NOTRE DAME	ARDECHE VERTE	07010	ANNONAY
0070060C	Collège privé SACRE COEUR	ARDECHE VERTE	07010	ANNONAY
0070100W	Lycée privé MARC SEGUIN	ARDECHE VERTE	07010	ANNONAY
0070293F	Ecole élémentaire publique JEAN MOULIN	ARDECHE VERTE	07010	ANNONAY
0070294G	Ecole maternelle publique RIPAILLE	ARDECHE VERTE	07010	ANNONAY
0070296J	Ecole primaire publique CANCE-MALLEVAL	ARDECHE VERTE	07010	ANNONAY
0070305U	Ecole maternelle publique CHAMP DE MARS	ARDECHE VERTE	07010	ANNONAY
0070867E	Ecole primaire privée STE CLAIRE	ARDECHE VERTE	07010	ANNONAY
0070903U	Ecole élémentaire publique VISSENTY	ARDECHE VERTE	07010	ANNONAY
0070926U	Ecole primaire privée MONTALIVET	ARDECHE VERTE	07010	ANNONAY
0071126L	Lycée privé SAINT DENIS	ARDECHE VERTE	07010	ANNONAY
0071156U	Collège public LES PERRIERES	ARDECHE VERTE	07010	ANNONAY
0071162A	Ecole maternelle publique FONT CHEVALIER	ARDECHE VERTE	07010	ANNONAY
0071163B	Ecole élémentaire publique FONT CHEVALIER	ARDECHE VERTE	07010	ANNONAY
0071165D	Ecole maternelle publique VISSENTY	ARDECHE VERTE	07010	ANNONAY
0071172L	Ecole élémentaire publique VAN GOGH	ARDECHE VERTE	07010	ANNONAY
0071173M	Ecole primaire publique ALPHONSE DAUDET	ARDECHE VERTE	07010	ANNONAY
0071300A	Collège public LA LOMBARDIERE	ARDECHE VERTE	07010	ANNONAY
0071375G	Ecole primaire publique CORDELIERS	ARDECHE VERTE	07010	ANNONAY
0070118R	Ecole primaire publique PICAMIRO	ARDECHE VERTE	07013	ARDOIX
0070975X	Ecole primaire privée L'ARDOISE D'ECOLIER	ARDECHE VERTE	07013	ARDOIX
0070706E	Ecole primaire publique ARRAS-SUR-RHONE	DROME DES COLLINES	07015	ARRAS-SUR-RHONE
0070237V	Ecole primaire publique BOGY	ARDECHE VERTE	07036	BOGY
0070981D	Ecole primaire privée NOTRE DAME	ARDECHE VERTE	07041	BOULIEU-LES-ANNONAY
0071151N	Ecole primaire publique SAINT EXUPERY	ARDECHE VERTE	07041	BOULIEU-LES-ANNONAY
0070238W	Ecole élémentaire publique BROSSAINC	ARDECHE VERTE	07044	BROSSAINC
0070239X	Ecole primaire publique CHAMPAGNE	DROME DES COLLINES	07051	CHAMPAGNE
0070240Y	Ecole primaire publique CHARNAS	ARDECHE VERTE	07056	CHARNAS
0070242A	Ecole élémentaire publique COLOMBIER-LE-CARDINAL	ARDECHE VERTE	07067	COLOMBIER-LE-CARDINAL
0070315E	Ecole élémentaire publique ARTHUR RIMBAUD	ARDECHE VERTE	07078	DAVEZIEUX
0070984G	Ecole primaire privée SAINTE MARGUERITE	ARDECHE VERTE	07078	DAVEZIEUX
0071322Z	Ecole maternelle publique HENRI MATISSE	ARDECHE VERTE	07078	DAVEZIEUX
0070714N	Ecole primaire publique ECLASSAN	DROME DES COLLINES	07084	ECLASSAN
0071124J	Ecole primaire publique LE FAYET	ARDECHE VERTE	07089	FELINES
0070986J	Ecole primaire privée ST JOSEPH	ARDECHE VERTE	07128	LALOUVESC
0071379L	Ecole primaire publique LIMONY	ARDECHE VERTE	07143	LIMONY
0070247F	Ecole primaire publique LES CHAMPS FLEURIS	ARDECHE VERTE	07172	PEAUGRES
0070989M	Ecole primaire privée LES TAMARIS	ARDECHE VERTE	07172	PEAUGRES
0070248G	Ecole primaire publique LA PIERRE DU RHONE	DROME DES COLLINES	07174	PEYRAUD
0070121U	Ecole primaire publique PREAUX	ARDECHE VERTE	07185	PREAUX
0070122V	Ecole primaire publique MARIE MISERY	ARDECHE VERTE	07188	QUINTENAS
0070993S	Ecole primaire privée ST JOSEPH	ARDECHE VERTE	07188	QUINTENAS
0070316F	Ecole primaire publique LA REFOCALIE	ARDECHE VERTE	07197	ROIFFIEUX
0070995U	Ecole primaire privée ST JOSEPH	ARDECHE VERTE	07197	ROIFFIEUX
0070123W	Ecole primaire publique DU PETIT PRINCE	ARDECHE VERTE	07205	SAINT-ALBAN-D'AY
0070996V	Ecole primaire privée SAINT ROCH	ARDECHE VERTE	07205	SAINT-ALBAN-D'AY
0070318H	Ecole primaire publique INTERCOMMUNALE	ARDECHE VERTE	07225	SAINT-CLAIR
0070997W	Ecole primaire privéeSAINT-CYR	ARDECHE VERTE	07227	SAINT-CYR
0071340U	Ecole primaire publique PAUL CEZANNE	ARDECHE VERTE	07227	SAINT-CYR
0070249H	Ecole primaire publique SAINT-DESIRAT	ARDECHE VERTE	07228	SAINT-DESIRAT
0070250J	Ecole primaire publique SAINT-JACQUES-D'ATTICIEUX	ARDECHE VERTE	07243	SAINT-JACQUES-D'ATTICIEUX
0071002B	Ecole primaire privéeSAINT-JEURE-D'AY	ARDECHE VERTE	07250	SAINT-JEURE-D'AY
0071315S	Ecole primaire publique DE LA FONTAINE	ARDECHE VERTE	07250	SAINT-JEURE-D'AY
0070322M	Ecole primaire publique SAINT-MARCEL-LES-ANNONAY	ARDECHE VERTE	07265	SAINT-MARCEL-LES-ANNONAY
0071004D	Ecole primaire privéeSAINT-MARCEL-LES-ANNONAY	ARDECHE VERTE	07265	SAINT-MARCEL-LES-ANNONAY
0070126Z	Ecole primaire publique SAINT-EXUPERY	ARDECHE VERTE	07292	SAINT-ROMAIN-D'AY

0070964K	Ecole primaire privée LE VIEUX CHATEAU	DROME DES COLLINES	07308	SARRAS
0071221P	Ecole primaire publique SARRAS	DROME DES COLLINES	07308	SARRAS
0070086F	Collège privé SAINT JOSEPH EN VAL D'AY	ARDECHE VERTE	07309	SATILLIEU
0070116N	Ecole primaire publique SATILLIEU	ARDECHE VERTE	07309	SATILLIEU
0071009J	Ecole primaire privéeSATILLIEU	ARDECHE VERTE	07309	SATILLIEU
0071011L	Ecole primaire privéeSAVAS	ARDECHE VERTE	07310	SAVAS
0071013N	Ecole primaire privée SACRE COEUR	ARDECHE VERTE	07313	SERRIERES
0071382P	Ecole primaire publique SERRIERES	ARDECHE VERTE	07313	SERRIERES
0070901S	Ecole primaire publique TOUS LES VENTS	ARDECHE VERTE	07317	TALENCIEUX
0071014P	Ecole primaire privée SAINT JOSEPH	ARDECHE VERTE	07317	TALENCIEUX
0070900R	Ecole primaire publique RAYMOND AUBRAC	ARDECHE VERTE	07333	VANOSC
0071017T	Ecole primaire privée SAINT JOSEPH	ARDECHE VERTE	07333	VANOSC
0071019V	Ecole primaire privée SAINT JOSEPH	ARDECHE VERTE	07337	VERNOSC-LES-ANNONAY
0071222R	Ecole primaire publique VERNOSC-LES-ANNONAY	ARDECHE VERTE	07337	VERNOSC-LES-ANNONAY
0070329V	Ecole primaire publique LOUIS BALDI	ARDECHE VERTE	07342	VILLEVOCANCE
0071020W	Ecole primaire privée SAINT JOSEPH	ARDECHE VERTE	07342	VILLEVOCANCE
0071374F	Ecole primaire publique VOCANCE	ARDECHE VERTE	07347	VOCANCE

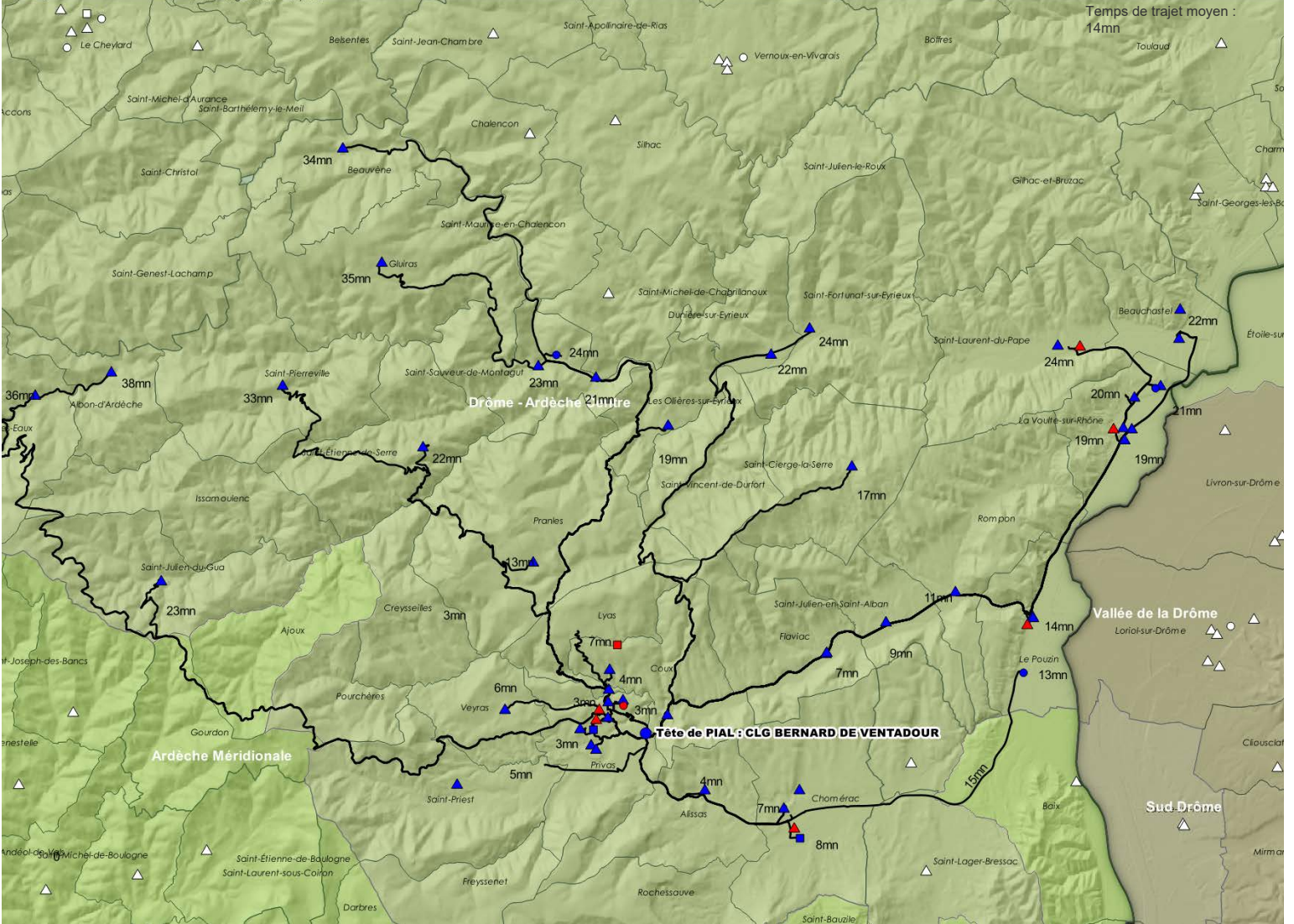
Temps de trajet moyen : 10mn



Tête de PIAL : 0071246S CLG BERNARD DE VENTADOUR (PRIVAS - 08266 - DROME ARDECHE CENTRE) - 56 adhérent(s)

UAI Adhérente	Etablissement	Bassin	Code INSEE	Commune
0070742U	Ecole primaire publique DE LA GLUEYRE	DROME ARDECHE CENTRE	07006	ALBON-D'ARDECHE
0071212E	Ecole primaire publique PIERRE VINCENT	DROME ARDECHE CENTRE	07008	ALISSAS
0070897M	Ecole maternelle publique DES PETITS LUTINS	DROME ARDECHE CENTRE	07027	BEAUCHASTEL
0070910B	Ecole élémentaire publique BEAUCHASTEL	DROME ARDECHE CENTRE	07027	BEAUCHASTEL
0070744W	Ecole primaire publique BEAUVENE	DROME ARDECHE CENTRE	07030	BEAUVENE
0070009X	FAUX	DROME ARDECHE CENTRE	07066	CHOMERAC
0071028E	Ecole primaire privée PRESENTATION DE MARIE	DROME ARDECHE CENTRE	07066	CHOMERAC
0071266N	Ecole élémentaire publique PAUL VINCENSINI	DROME ARDECHE CENTRE	07066	CHOMERAC
0071271U	Ecole maternelle publique PAUL VINCENSINI	DROME ARDECHE CENTRE	07066	CHOMERAC
0070478G	Ecole primaire publique MASNEUF	DROME ARDECHE CENTRE	07072	COUX
0071145G	Ecole élémentaire publique COUX	DROME ARDECHE CENTRE	07072	COUX
0070481K	Ecole élémentaire publique DUNIERE-SUR-EYRIEUX	DROME ARDECHE CENTRE	07083	DUNIERE-SUR-EYRIEUX
0070920M	Ecole élémentaire publique FLAVIAC	DROME ARDECHE CENTRE	07090	FLAVIAC
0071329G	Ecole primaire publique FLAVIAC	DROME ARDECHE CENTRE	07090	FLAVIAC
0070747Z	Ecole primaire publique GLUIRAS	DROME ARDECHE CENTRE	07096	GLUIRAS
0070042H	Collège public LES TROIS VALLEES	DROME ARDECHE CENTRE	07349	LA VOULTE-SUR-RHONE
0070404B	Ecole maternelle publique CENTRE	DROME ARDECHE CENTRE	07349	LA VOULTE-SUR-RHONE
0070407E	Ecole maternelle publique LES CITES	DROME ARDECHE CENTRE	07349	LA VOULTE-SUR-RHONE
0071035M	Ecole primaire privée JEANNE D'ARC	DROME ARDECHE CENTRE	07349	LA VOULTE-SUR-RHONE
0071164C	Ecole primaire publique LES GONNETTES	DROME ARDECHE CENTRE	07349	LA VOULTE-SUR-RHONE
0071268R	Ecole élémentaire publique LES CITES	DROME ARDECHE CENTRE	07349	LA VOULTE-SUR-RHONE
0071316T	Ecole élémentaire publique CENTRE	DROME ARDECHE CENTRE	07349	LA VOULTE-SUR-RHONE
0070019H	Collège public ALEX MEZENC	DROME ARDECHE CENTRE	07181	LE POUZIN
0070524G	Ecole maternelle publique PAULINE KERGOMARD	DROME ARDECHE CENTRE	07181	LE POUZIN
0070909A	Ecole élémentaire publique LE POUZIN	DROME ARDECHE CENTRE	07181	LE POUZIN
0071048B	Ecole primaire privée LOUIS ROYER	DROME ARDECHE CENTRE	07181	LE POUZIN
0070490V	Ecole primaire publique RENE CASSIN	DROME ARDECHE CENTRE	07167	LES OLLIERES-SUR-EYRIEUX
0070488T	Ecole primaire publique LYAS	DROME ARDECHE CENTRE	07146	LYAS
0070752E	Ecole élémentaire publique DE LA GLUEYRE	DROME ARDECHE CENTRE	07149	MARCOLS-LES-EAUX
0070493Y	Ecole primaire publique PRANLES	DROME ARDECHE CENTRE	07184	PRANLES
0070021K	Lycée public VINCENT D'INDY	DROME ARDECHE CENTRE	07186	PRIVAS
0070114L	Lycée privé NOTRE DAME	DROME ARDECHE CENTRE	07186	PRIVAS
0070465T	Ecole élémentaire publique RENE CASSIN	DROME ARDECHE CENTRE	07186	PRIVAS
0070467V	Ecole maternelle publique RENE CASSIN	DROME ARDECHE CENTRE	07186	PRIVAS
0070854R	Ecole primaire publique CLOTILDE HABOZIT	DROME ARDECHE CENTRE	07186	PRIVAS
0071049C	Ecole primaire privée NOTRE DAME SAINT-LOUIS	DROME ARDECHE CENTRE	07186	PRIVAS
0071050D	Ecole primaire privée SAINT JOSEPH	DROME ARDECHE CENTRE	07186	PRIVAS
0071205X	Ecole maternelle publique ROSA PARKS	DROME ARDECHE CENTRE	07186	PRIVAS
0071210C	FAUX	DROME ARDECHE CENTRE	07186	PRIVAS
0071246S	Collège public BERNARD DE VENTADOUR	DROME ARDECHE CENTRE	07186	PRIVAS
0071281E	Collège privé SACRE COEUR	DROME ARDECHE CENTRE	07186	PRIVAS
0071432U	FAUX	DROME ARDECHE CENTRE	07186	PRIVAS
0071380M	Ecole primaire publique ALBERTINE MAURIN	DROME ARDECHE CENTRE	07198	ROMPON
0070419T	Ecole primaire publique SAINT-CIERGE-LA-SERRE	DROME ARDECHE CENTRE	07221	SAINTE-CIERGE-LA-SERRE
0070753F	Ecole primaire publique SAINT-ETIENNE-DE-SERRE	DROME ARDECHE CENTRE	07233	SAINTE-ETIENNE-DE-SERRE
0070421V	Ecole primaire publique SAINT-FORTUNAT-SUR-EYRIEUX	DROME ARDECHE CENTRE	07237	SAINTE-FORTUNAT-SUR-EYRIEUX
0070756J	Ecole primaire publique SAINT-JULIEN-DU-GUA	DROME ARDECHE CENTRE	07253	SAINTE-JULIEN-DU-GUA
0071179U	Ecole primaire publique SAINT-JULIEN-EN-SAINTE-ALBAN	DROME ARDECHE CENTRE	07255	SAINTE-JULIEN-EN-SAINTE-ALBAN
0071055J	Ecole primaire privée ANTOINE DE SAINT EXUPERY	DROME ARDECHE CENTRE	07261	SAINTE-LAURENT-DU-PAPE
0071341V	Ecole primaire publique SAINT-LAURENT-DU-PAPE	DROME ARDECHE CENTRE	07261	SAINTE-LAURENT-DU-PAPE
0070738P	Ecole primaire publique SAINT-PIERREVILLE	DROME ARDECHE CENTRE	07286	SAINTE-PIERREVILLE
0070497C	Ecole primaire publique SAINT-PRIEST	DROME ARDECHE CENTRE	07288	SAINTE-PRIEST
0070025P	Collège public DE L' EYRIEUX	DROME ARDECHE CENTRE	07295	SAINTE-SAUVEUR-DE-MONTAGUT
0070761P	Ecole maternelle publique LE MOULINON	DROME ARDECHE CENTRE	07295	SAINTE-SAUVEUR-DE-MONTAGUT
0071265M	Ecole élémentaire publique LES PLATANES	DROME ARDECHE CENTRE	07295	SAINTE-SAUVEUR-DE-MONTAGUT
0070500F	Ecole primaire publique VEYRAS	DROME ARDECHE CENTRE	07340	VEYRAS

Temps de trajet moyen : 14mn



Tête de PIAL : 0071320X CLG DE CRUSSOL (SAINT-PERAY - 08266 - DROME ARDECHE CENTRE) - 32 adhérent(s)

UAI Adhérente	Etablissement	Bassin	Code INSEE	Commune
0070770Z	Ecole primaire publique ALBOUSSIÈRE	DROME ARDECHE CENTRE	07007	ALBOUSSIÈRE
0070639G	Ecole primaire publique BOFFRES	DROME ARDECHE CENTRE	07035	BOFFRES
0071025B	Ecole primaire privée SAINTE COLOMBE	DROME ARDECHE CENTRE	07055	CHARMES-SUR-RHONE
0071206Y	Ecole maternelle publique LUCE OBERTY	DROME ARDECHE CENTRE	07055	CHARMES-SUR-RHONE
0071216J	Ecole élémentaire publique PAUL PAYA	DROME ARDECHE CENTRE	07055	CHARMES-SUR-RHONE
0071111V	Ecole élémentaire publique CORNAS	DROME ARDECHE CENTRE	07070	CORNAS
0071204W	Ecole maternelle publique CORNAS	DROME ARDECHE CENTRE	07070	CORNAS
0070011Z	Collège public CHARLES DE GAULLE	DROME ARDECHE CENTRE	07102	GUILHERAND-GRANGES
0070764T	Ecole maternelle publique LA SAVINE	DROME ARDECHE CENTRE	07102	GUILHERAND-GRANGES
0070765U	Ecole maternelle publique LE MAZET	DROME ARDECHE CENTRE	07102	GUILHERAND-GRANGES
0070889D	Ecole maternelle publique LE VIVARAIS	DROME ARDECHE CENTRE	07102	GUILHERAND-GRANGES
0070894J	Ecole élémentaire publique LE VIVARAIS	DROME ARDECHE CENTRE	07102	GUILHERAND-GRANGES
0071036N	Ecole primaire privée GUILHERAND-GRANGES	DROME ARDECHE CENTRE	07102	GUILHERAND-GRANGES
0071158W	Ecole primaire publique LE CHATEAU	DROME ARDECHE CENTRE	07102	GUILHERAND-GRANGES
0071182X	Ecole maternelle publique LE PROVENCE	DROME ARDECHE CENTRE	07102	GUILHERAND-GRANGES
0071184Z	Ecole élémentaire publique LE PROVENCE	DROME ARDECHE CENTRE	07102	GUILHERAND-GRANGES
0071267P	Ecole élémentaire publique LE MAZET	DROME ARDECHE CENTRE	07102	GUILHERAND-GRANGES
0071334M	Ecole élémentaire publique LA SAVINE	DROME ARDECHE CENTRE	07102	GUILHERAND-GRANGES
0070423X	Ecole élémentaire publique LUCIEN ROUX	DROME ARDECHE CENTRE	07240	SAINT-GEORGES-LES-BAINS
0071280D	Ecole maternelle publique LES LAVANDIERES	DROME ARDECHE CENTRE	07240	SAINT-GEORGES-LES-BAINS
0070763S	Ecole maternelle publique DU QUAI	DROME ARDECHE CENTRE	07281	SAINT-PERAY
0070899P	Ecole maternelle publique BREMONDIÈRES	DROME ARDECHE CENTRE	07281	SAINT-PERAY
0071059N	Ecole primaire privée SAINTE FAMILLE	DROME ARDECHE CENTRE	07281	SAINT-PERAY
0071117B	Ecole élémentaire publique DU QUAI	DROME ARDECHE CENTRE	07281	SAINT-PERAY
0071119D	Ecole élémentaire publique BREMONDIÈRES	DROME ARDECHE CENTRE	07281	SAINT-PERAY
0071320X	Collège public DE CRUSSOL	DROME ARDECHE CENTRE	07281	SAINT-PERAY
0070785R	Ecole primaire publique AERIA	DROME ARDECHE CENTRE	07293	SAINT-ROMAIN-DE-LERPS
0071062S	Ecole primaire privée SAINT JOSEPH	DROME ARDECHE CENTRE	07293	SAINT-ROMAIN-DE-LERPS
0070787T	Ecole primaire publique SAINT-SYLVESTRE	DROME ARDECHE CENTRE	07297	SAINT-SYLVESTRE
0071121F	Ecole primaire publique DE LA TOUR	DROME ARDECHE CENTRE	07316	SOYONS
0070795B	Ecole élémentaire publique QUATRE VENTS	DROME ARDECHE CENTRE	07323	TOULAUD
0071353H	Ecole maternelle publique PIERRE ESCOFFIER	DROME ARDECHE CENTRE	07323	TOULAUD

